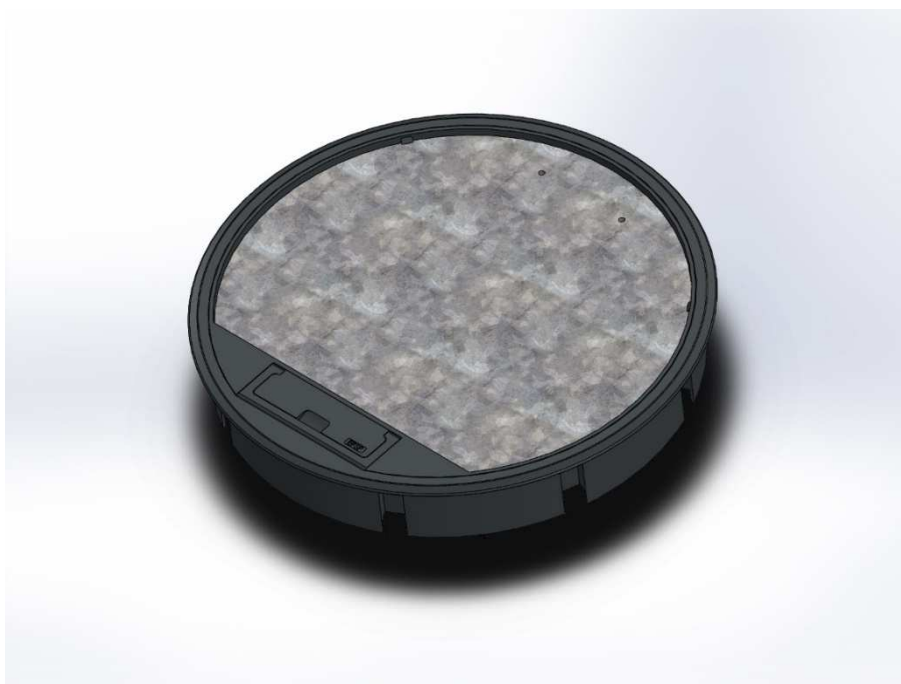


## Podłogowy punkt zasilania okrągły PPZ R30 - do podłogi podniesionej.



### Parametry techniczne:

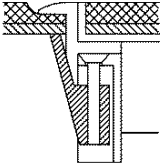
- materiał: **poliamid**,
- kształt: **okrągły**,
- **PPZ z ramką R5** do wykładzin miękkich lub **z kantem K12** do gresu itp.,
- **ramka** pod grubość wykładzin = 5 mm lub
- **kant** pod grub. płytek (+ klej) = 12 mm,
- średnica korpusu: **Ø 305 mm**,
- otwór pod PPZ w płycie podłogi podniesionej: **Ø 307 mm**,
- średnica zewn. ramki dociskającej: **Ø 327 mm**
- **zagłębienie PPZ: 90 mm**,
- PPZ przeznaczony do montażu maks. **12 gniazd** standardu M45,  
w 3 puszkach montażowych,
- ułożenie gniazd - **poziome**,
- w PPZ **jeden wypust** na kabelki (wymiary: 105 x 35 mm)
- **uwaga**: ciągną wypustu z poliamidu (**nowość!**),
- podstawowy kolor: **szary** (inne kolory na zamówienie, ale dla większych ilości).



**Okrągły PPZ R30 z ramką lub kantem -  
do podłogi podniesionej.**

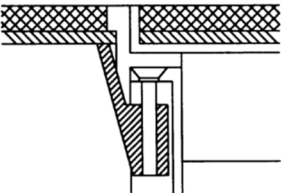


## A. PPZ R30 z ramką.

	<p><b>Ramka</b> – służy <b>do</b> przyciśnięcia <b>wykładziny</b> miękkiej (dywan, pcv, linoleum itp.). Wykładzina naklejona także na klapie.</p> <p>Ramka z poliamidu; podstawowe wykonanie – ramka <b>R5</b> (5 mm).</p>
---	--

Typ - model	Kolor ramki	Grubość płyty	Wymiary otworu w płycie	Nr katalogowy
PPZ2 R30 R5 7011	szary	15 - 35 mm	Φ 307 mm	755 423 010
PPZ3 R30 R5 7011	szary	35 - 50 mm	Φ 307 mm	755 424 010
PPZ0 R30 R5 7011	szary	płyta mineralna	Φ 307 mm	755 427 010

## B. PPZ R30 z kantem (pionową krawędzią).

	<p><b>Kant</b> – służy <b>do</b> obrobienia korpusu PPZ <b>plytkami, panelami itp.</b> (doczołowo). Płytki gresowe (panele) wklejane również w klapę..</p> <p>Kant z poliamidu; podstawowe wykonanie – <b>K12</b> (12 mm).</p>
---	--

Typ - model	Kolor ramki	Grubość płyty	Wymiary otworu w płycie	Nr katalogowy
PPZ2 R3 K12 7011	szary	15 - 35 mm	Φ 307 mm	755 543 010
PPZ3 R3 K12 7011	szary	35 - 50 mm	Φ 307 mm	755 544 010
PPZ0 R3 K12 7011	szary	płyta mineralna	Φ 307 mm	755 547 010

## C. Puszki montażowe.

Łącznie w PPZ R30 można zamontować **12 gniazd** standardu M45 (45 x 45 mm),  
Układ gniazd – **poziomy** (wtyczki wsuwane pionowo, od góry).

Do montażu gniazd w **PPZ R30** służą **3 puszki montażowe PM12Q M8**;  
po **4 gniazda** w każdej puszcze (lub **24 pojedynczych modułów**).



Puszka montażowa **PM12Q M8**, nr katalog. **705 998 050**.