

Pokrywa uchylna PPZ1 08 - do wylewki betonowej.

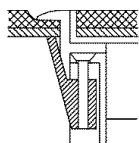
Parametry techniczne:

- materiał: poliamid,
- pokrywa z **ramką R5** do wykładzin miękkich lub z **kantem K12** do terakoty, gresu itp.,
- **ramka** pod grubość wykładzin = 5 mm lub **kant** pod grub. płytek (+ klej) = 12 mm,
- min. zagłębienie pokrywy: 60 mm,
- pokrywa przeznaczona do montażu maks. **8 gniazd** standardu M45,
- układ gniazd w pokrywie - skośny,
- w pokrywie jeden wypust na kabelki,
- **nowość**: ciągnio do otwierania klapy – **z tworzywa**,
- podstawowy kolor pokryw: **szary** (inne kolory na zamówienie, ale dla większych ilości),

Uwaga: montaż pokrywy w wylewce **w puszcze podłogowej UDH Q2**.



A. Pokrywa Q2S z ramką.

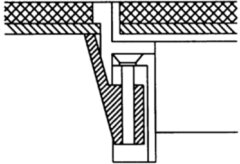


Ramka – służy do przyciśnięcia wykładziny miękkiej (dywan, pcv, linoleum itp.).
Wykładzina naklejona także na klapie.

Ramka z poliamidu;
podstawowe wykonanie – ramka **R5** (5 mm).

Typ - model	Kolor ramki	Wymiary montażowe	Nr katalogowy
PPZ1 08 R5 7011	szary	228 x 228 mm	468 422 010

B. Pokrywa PPZ1 08 z kantem (pionową krawędzią).

	<p>Kant – służy do obrobienia pokrywy płytkami (doczołowo). Płytki wklejane również w klapę.</p> <p>Kant z poliamidu: podstawowe wykonanie – K12 (12 mm).</p>
---	---

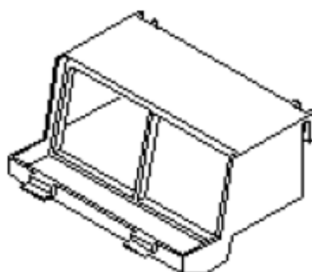
Typ - model	Kolor kantu	Wymiary montażowe	Nr katalogowy
PPZ1 08 K12 7011	szary	228 x 228 mm	468 542 010

C. Puszki montażowe.

W pokrywie **PPZ1 08** można zamontować **8** dowolnych **gniazd** standardu M45 (45 x 45 mm) lub **16 pojedynczych modułów** (22,5 x 45 mm).

Montaż gniazd **w 4 puszkach** montażowych **GB2 M4/45** (po 2 gniazda w puszcze = 4 pojedyncze moduły)

Nr katalogowy: **405 997 012**.



Uwaga: w puszkach GB2 M4/45 - **skośne** ułożenie gniazd.