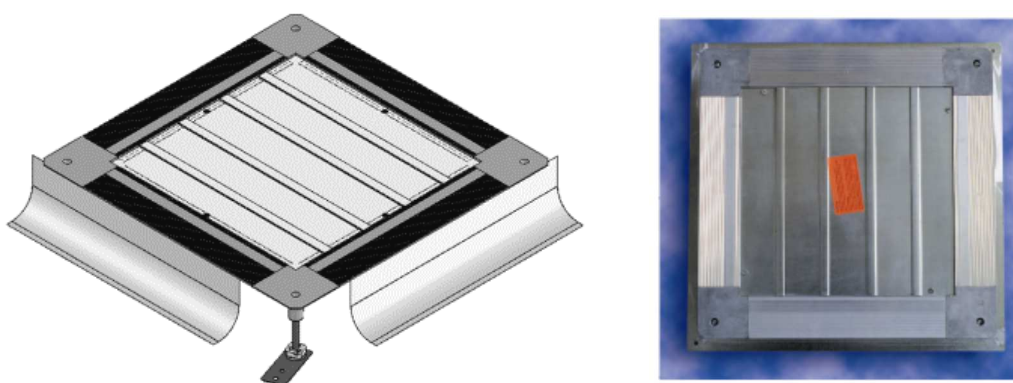


## Puszka podłogowa uniwersalna UDH3 - karta katalogowa.



Widok puszki UDH3 z boku i z góry.

### Krótki opis produktu.

Uniwersalna puszka podłogowa **UDH3** stanowi konstrukcję nośną, montowaną w wylewce betonowej, **dla wszystkich typów florboxów.**

Jest to **aluminiowa**, kwadratowa **rama**, połączona w 4 rogach specjalnymi narożnikami, każdy z otworem gwintowanym M8 w środku.

W narożniki zostaną następnie wkręcone śruby poziomujące.

Do mocowania puszki do stropu służą blaszane łapy oraz stopki.

Każda puszka **UDH3** posiada z boku **folię osłonową**, wyłożoną na zewnątrz, chroniąca wnętrze puszki przed waniem się betonu do środka.

### Podstawowe parametry puszek UDH3.

- **wymiary zewn. ramy:** 474 x 474 mm,
- **wymiary otworu w puszcze (w świetle):** 334 x 334 mm,
- min. wymiary otworu **w istniejącej wylewce** (wycięcia, wykucia) pod puszkę UDH3: **600 x 600 mm**,
- podstawowe **zakresy poziomowania** puszek UDH3: **50 - 110** oraz **70 - 130 mm**.  
Inne zakresy poziomowania: na zamówienie.

## Podstawowe wykonania puszek uniwersalnych UDH3.

Do dyspozycji mamy nast. wykonania puszek UDH3:

**UDH3 50 – 110**, 50 – 110 mm), nr katalog. **253 214 920**,

**UDH3 70 – 130**, 70 – 130 mm, nr katalog **253 314 920**,

**UDH3 100 - 160**, 100 - 160 mm, nr katalog **253 514 920**.

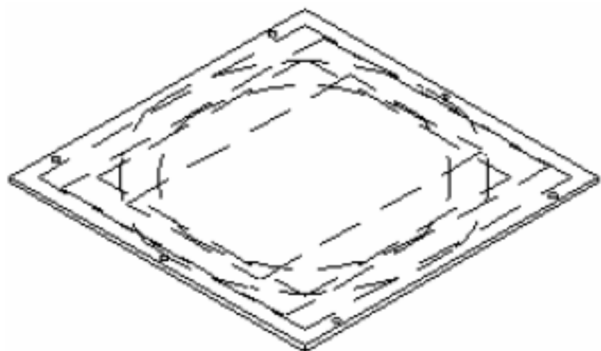
Inne wykonania: na zamówienie.

## Kanały podłogowe do puszek UDH3.

Puszka **UDH3** przystosowana jest do doprowadzenia do niej **wszystkich typów** kanałów podłogowych (**szer. 175, 190, 240 i 340 mm**).

**Uwaga:** bez problemu, zamiast kanałów podłogowych, można do puszek UDH3 wprowadzać (poprzez otwory w bocznej folii) **rury instalacyjne (peszle)**.

## Ramy montażowe UDM3.



*Szkic ramy montażowej UDM3 (różne otwory pod pokrywy).*

W celu osadzenia florboxa (PPZ1) w puszcze uniwersalnej **UDH3**, **niezbędne jest** zamontowanie w niej **ramy montażowej** (dopasowującej) typ **UDM3**, wykonanej z grubej (3 - 4 mm) blachy stalowej.

Rama montażowa **UDM3** dopasowuje puszkę UDH3 do konkretnego florboxa (PPZ).

## Zestawienie ram montażowych UDM3.

## Dane techniczne ram montażowych **UDM3**.

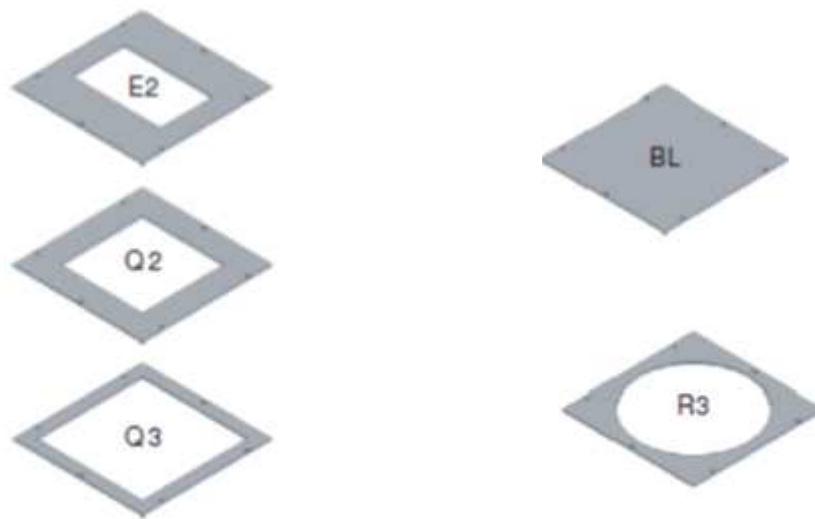
Ramy wykonane z grubej (3 - 4 mm) blachy stalowej, ocynkowanej.

Wymiary zewn. ram: **360 x 360 mm**.

Ramy UDM3 z otworami pod wkręty (6 szt.),

mocujące ramę w uniwersalnej puszcze podłogowej **UDH3**.

## Standardowe wykonania ram montażowych.



1.rama montażowa **UDM3 BL** – ślepa (pełna), nr katalog. **253 920 610**,

2.rama montażowa **UDM3 E2**, z otworem pod **PPZ1 E04**;  
wymiary otworu w ramie: **147 x 247 mm**, nr katalog. **253 922 610**,

3.rama montażowa **UDM3 Q2**, otwór pod nast. florboksy:  
**PPZ1 Q08, PPZ1 Q08s, PPZ1 Q12; PPZ1 Q2Sd** oraz **PPZ1 Q2St**;  
wymiary otworu w ramie: **228 x 228 mm**,  
nr katalog. **253 924 610**,

4.rama montażowa **UDM3 Q3**, otwór pod 2 florboksy: **PPZ1 Q30**  
i **PPZ1 Q40**; wymiary otworu w ramie: **294 x 294 mm**,  
nr katalog. **253 926 610**,

5. rama montażowa **UDM3 R3**, otwór pod florboks **PPZ1 R30**.  
Wymiar otworu w ramie: **Ø 305 mm**.  
Nr katalog. **253 925 610**.

**Uwaga:** ramy montażowe pod inne typy florboksów (E06, E09, E10, E12) –  
na zamówienie.