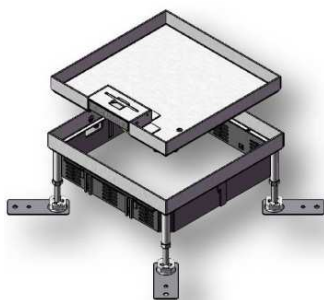


## Puszki podłogowe do kaset z blachy nierdzewnej – uwagi ogólne.



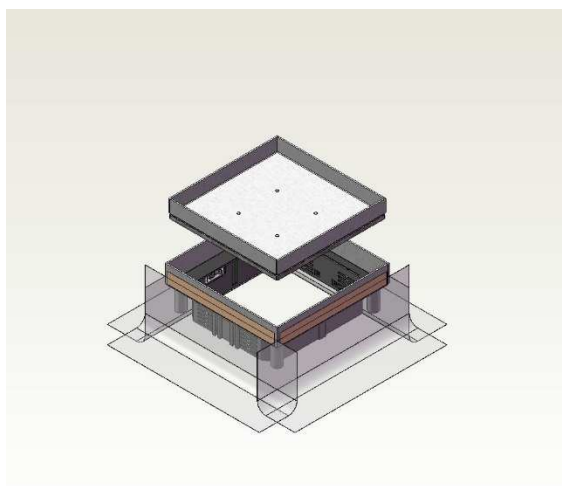
Do montażu poziomowanych kaset podłogowych w **wylewkach betonowych** niezbędne są **puszki podłogowe** serii **UDH**.

Ponieważ kaseca z 4 boków jest otwarta (patrz zdjęcie powyżej).

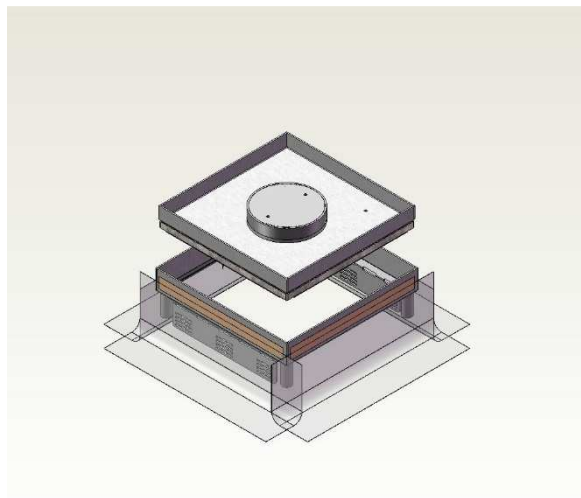
Puszka UDH potrzebna jest szczególnie wtedy, gdy kable i przewody rozprowadzane są w wylewce **kanalami podłogowymi**.

Poniżej, w sposób skrócony, przedstawimy 3 możliwości montażu kaset podłogowych w **wylewkach** betonowych.

### **A. Kasecy z boczną folią osłonową (wykonanie FS).**



Jeśli do kasety kabelki doprowadzamy rurkami (peszlami), można oszczędzić sobie stosowania puszek podłogowej UDH (patrz zdjęcia powyżej i poniżej). Aby zabezpieczyć kasetę przed waniem się wylewki do jej wnętrza, okleja się kasetę (z 4 stron) specjalną folią osłonową. Naklejona folia tworzy wtedy jakby odwzorowanie puszek podłogowej, jest zamkniętą konstrukcją, szalunkiem kasety (folia szalunkowa). W folii wycina się wtedy okrągłe otwory i wprowadza do wnętrza kasety (lub odchodzi od niej) rurki instalacyjne (peszle), a w nich kabelki. Rurki należy uszczelnić (pianką) przed niepotrzebnym waniem się betonu do wnętrza. Jest to b. prosty sposób osadzenia kaset w wylewce betonowej. Ale możliwy **tylko** przy zastosowaniu **rurek (peszli)** do rozprowadzenia kabli i przewodów.

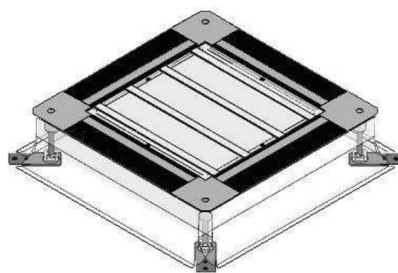


## B. Puszki podłogowe specjalne pod kasety.

Drugą możliwością montażu kasety podłogowej w wylewce betonowej jest zastosowanie puszek podłogowej UDH, **specjalnie** wykonanej **pod daną kasetę** (pod wymiar kasety). Otwór puszek podłogowej UDH jest wtedy dostosowany do zewnętrznych wymiarów danej kasety.

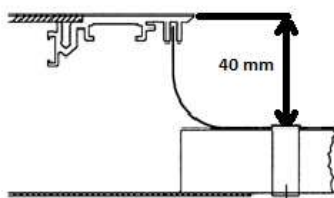
Puszka UDH posiada także boczną folię osłonową, która zabezpiecza jej wnętrze przed waniem się tam betonu.

Do puszek UDH można wprowadzić kable i przewody zarówno **rurkami** (peszlami), jak też stalowymi **kanalami** podłogowymi, zalewanymi w wylewce betonowej.



### Uwagi:

- zagłębienie puszki UDH musi uwzględniać także wysokość kanału oraz grubość warstwy wylewki na kanale (**min. 40 mm**),

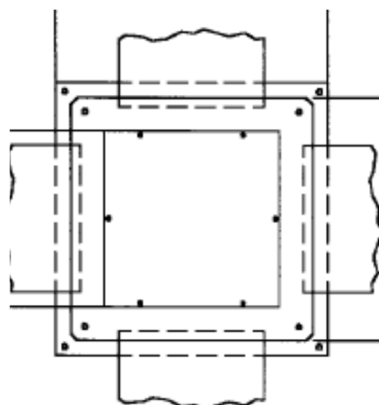


- poziomowanie puszki UDH jest **niezależne** od poziomowania samej kasety,
- należy zawsze sprawdzić **możliwość** zastosowania danego **kanalu** podłogowego, zwracając uwagę na jego szerokość i możliwość wprowadzenia kanału do danej puszki podłogowej.

## C. Puszki podłogowe uniwersalne.

W systemie **Electraplan** mamy do dyspozycji 2 uniwersalne puszki podłogowe:  
**UDH2** oraz **UDH3**.

Umożliwiają one montaż **dowolnych kaset** w wylewce betonowej.



Puszka uniwersalna UDH2 jest gabarytowo mniejsza, pod mniejsze gabarytowo kasety i pozwala na wprowadzenie do niej **kanałów o maks. szerokości 240 mm.**

Puszka uniwersalna UDH3 umożliwia stosowanie dowolnych kaset i **maks. szerokości kanałów = 340 mm.**

**Uwaga:** do każdej puszkii uniwersalnej musimy dodatkowo zamontować **ramę montażową UDM** (odpowiednio: **UDM2 lub UDM3**).

Jest to gruba, stalowa rama, dopasowująca otwór puszkii uniwersalnej (UDH2 lub UDH3) do zewnętrznych wymiarów konkretnej kasety.

