

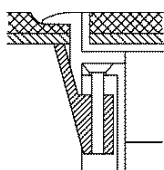
Pokrywa uchylna Q2S - 569t - do podłogi podniesionej.

Parametry techniczne:

- materiał: **poliamid**,
- pokrywa **z ramką R5** do wykładzin miękkich,
- **ramka** pod grubość wykładzin = **5 mm**,
- min. zagłębienie pokrywy: **80 mm**,
- pokrywa przeznaczona do montażu maks. **12 gniazd** standardu M45,
- układ gniazd w pokrywie - **poziomy**,
- w pokrywie **dwa wypusty** na kabelki,
- podstawowy kolor: **szary** (inne kolory na zamówienie, ale dla większych ilości).



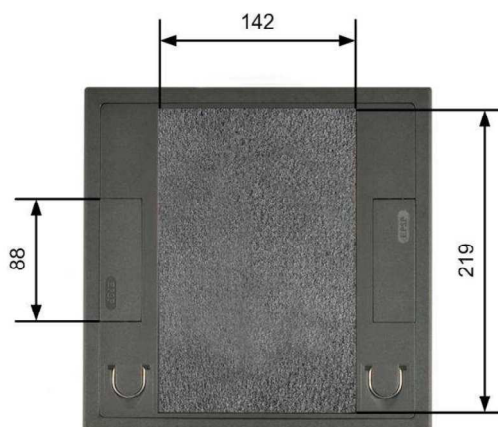
Pokrywa uchylna Q2S – 569t z ramką - do podłóg podniesionych.



Ramka – służy do przyciśnięcia wykładziny miękkiej (dywan, pcv, linoleum itp.).
Wykładzina naklejona także na klapie.

Ramka z **poliamidu**;
podstawowe wykonanie – ramka **R5** (5 mm).

Typ - model	Kolor ramki	Grubość płyty	Otwór montażowy w płycie	Nr katalogowy
KD2 Q2S - 569t R5 7011	szary	15 - 35 mm	228 x 228 mm	369 423 012
KD3 Q2S - 569t R5 7011	szary	35 - 50 mm	228 x 228 mm	369 424 012
KD0 Q2S - 569t R5 7011	szary	płyta mineralna	228 x 228 mm	369 427 012



Puszki montażowe.

W pokrywie **Q2S - 569t** można zamontować **12** dowolnych **gniazd** standardu **M45** (45 x 45 mm) lub **24 pojedynczych modułów** (22,5 x 45 mm).

Poziome ułożenie gniazd w pokrywie.

Montaż gniazd w **3 puszkach** montażowych **GB PM8** (po 4 gniazda w puszcze = 8 pojed. modułów).

Puszki montażowe **GB PM8** dostępne w **2 wykonaniach**:

GB PM8D - puszki otwarte od spodu, nr katalog. **405 998 020**,



GBPM8S - puszki zamknięte od spodu, nr katalog. **405 998 030**.

