

**Pokrywa uchylna PPZ1 06 -
- do wylewki betonowej.**

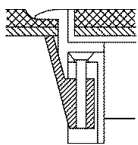
Parametry techniczne.

- materiał: poliamid,
- pokrywy z **ramką R5** do wykładzin miękkich lub z **ramką R12** do terakoty, gresu itp.,
- **ramka R5** pod grubość wykładzin = 5 mm lub **ramka R12** pod grub. płytek (+ klej) = 12 mm,
- min. zagłębienie pokrywy: 70 mm,
- pokrywa przeznaczona do montażu maks. **6 gniazd** standardu M45,
- układ gniazd w pokrywie - skośny,
- w pokrywie **jeden** wypust na kabelki,
- podstawowy kolor: **szary** (inne kolory na zamówienie, ale dla większych ilości),

Uwaga: montaż pokrywy w wylewce - w **puszce podłogowej UDH E6**.



**Pokrywa uchylna PPZ1 06 - *do wylewki*
(jastrychu), z ramką R5 lub z ramką R12.**



Ramka – służy do przyciśnięcia wykładziny miękkiej (dywan, pcv, linoleum itp.).
Wykładzina naklejona także na klapie.

Ramka z poliamidu:

2 podstawowe wykonania – ramka **R5** (5 mm)
oraz ramka **R12** 12 mm)..

Podstawowe wykonania pokryw **PPZ1 06**.

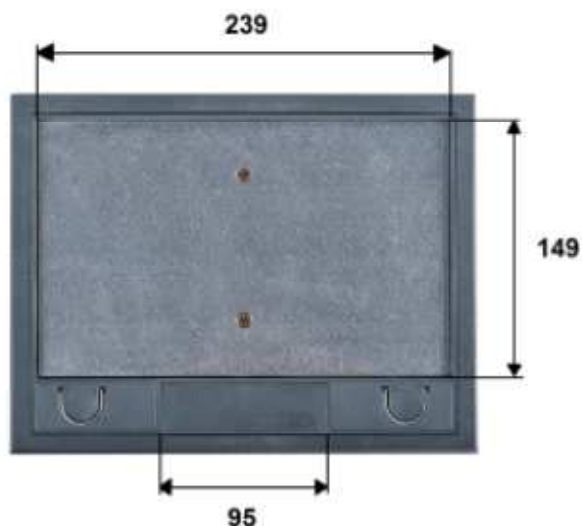
Pokrywa z ramką R5 szarą - PPZ1 06 R5 7011, nr katalog. **456 422 010**

Pokrywa z ramką R12 szarą - PPZ1 06 R12 7011, nr katalog. **456 442 010**.

Wymiarowanie pokrywy.

- wymiary zewnętrzne ramki: 209 x 269 mm
- wymiary otworu pod pokrywą: 194 x 252 mm.

Poniżej podstawowe wymiary pokryw PPZ1 06.



Puszki montażowe.

W pokrywie uchylnej **PPZ1 06** można zamontować maks. **6 gniazd M45** (45 x 45 mm).

Dodatkowo: 4 otwory (zaślepienie) pod pojedyncze gniazda RJ45 (Keystone).

Gniazda M45 montowane w **2 puszkach** montażowych **GBM3**, po 3 gniazda w każdej puszcze GBM3.

Nr katalog. puszek **GBM3: 456 601 010.**

Układ gniazd w pokrywie: **skośny** (wtyczki wsuwane w gniazdo z **boku**).



*Pojedyncza puszka montażowa **GBM3**.*



*2 puszki montażowe **GBM3**.*