

**Kaseta o zwiększonym obciążeniu (5000 N)
UFKK Q290 -
karta katalogowa.**



**Kaseta ze stali nierdzewnej UFKK Q290.
Rama stabilizująca stalowa RSLK Q290.
Maks. obciążenie: 5000 N (500 kg).**

Opis produktu.

Najazdowa **kaseta UFKK** (wzmocniona od spodu grubą blachą stalową o grub. 10 mm), montowana jest w ramie puszkii podłogowej uniwersalnej **UDH2 - 502**.

Puszka **UDH2** jest stabilizowana specjalną, mocną ramą **RSLK Q290**.

Uwaga: maks. szerokość kanałów podłogowych UK, wprowadzanych do kasety UFKK Q290, to **240 mm**.

Zarówno puszka UDH2, jak i rama RSLK Q290 są niezależnie **poziomowane**.
Stanowią razem **jeden system**.

Kaseta UFKK Q290 oferowana jest w 2 wykonaniach:

- jako kaseta **ślepa** (rewizja), ozn. **UFKK Q20 BL**
- jako kaseta **wyposażona w gniazda**, z zespołem montażowym **pod tubus**, ozn. **UFKK Q290 TUM**.

Min. zagłębienie wyposażonej kasety (z tubusem) : 105 mm.

Kasety obrabiane (i wypełniane) **grubymi wykładzinami twardymi** (kamień, parkiet, deski, płytki itd.).

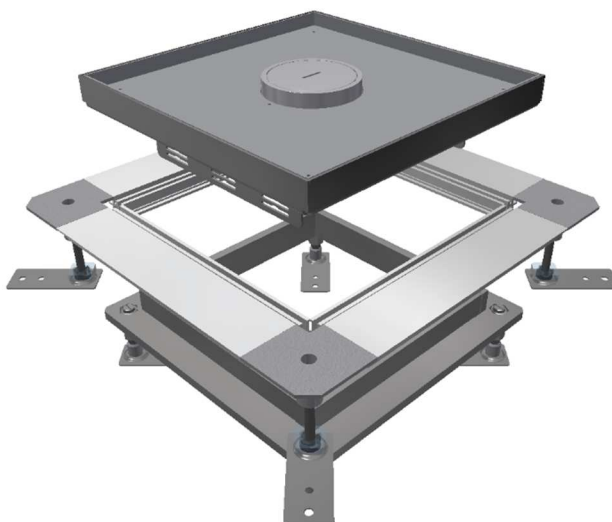
Przeznaczenie:

Pomieszczenia z podłogami czyszczonymi **na sucho i mokro**, głównie w:

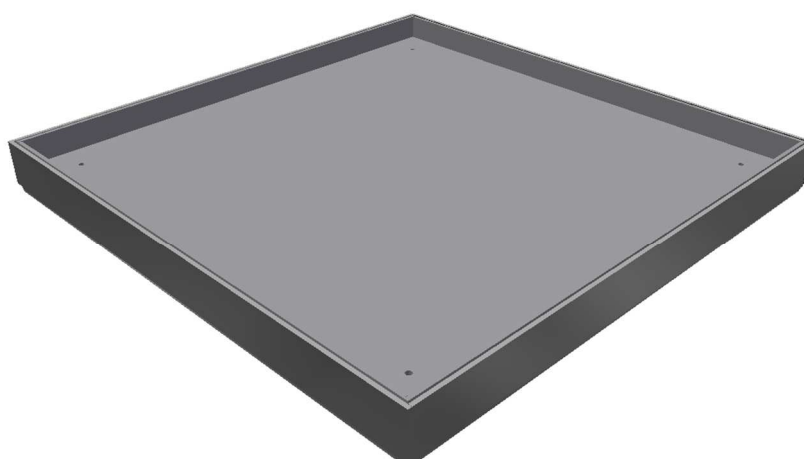
- obiektach handlowych (galerie handlowe, CH, markety itp.)
- salonach samochodowych
- obiektach przemysłowych, magazynowych itd.
- obiektach wystawowych itp.



Wymiarowanie kasety HBKK Q290.

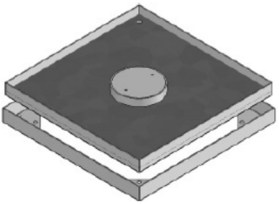


Poglądowy **schemat montażowy** kasety UFKK Q290.
Ważna kolejność montażu (**od RSLK** poczynając).



Widok ślepej kasety UFKK Q290 BL.

**Zestawienie poszczególnych komponentów
kasety UFKK Q290.**

Widok	Określenie/opis
	<p>Puszka podłogowa uniwersalna UDH2 (zakres poziomowania):</p> <p>UDH2 50- 80 mm nr katalog. 252 050 820 UDH2 75 - 125 mm " 252 075 820 UDH2 120 - 170 mm " 252 120 820</p>
	<p>Rama stabilizująca RSLK Q290:</p> <p>RSLK Q290 080 nr katalog. 292 290 080 RSLK Q290 125 " 292 290 125 RSLK Q290 170 " 292 290 170</p>
	<p>Kaseta ślepa (rewizja) UFKK Q290 BL</p> <p>UFKK Q290 BL E29 " 292 292 929 UFKK Q290 BL E34 " 292 293 429 UFKK Q290 BL E39 " 292 293 929 UFKK Q290 BL E44 " 292 294 429</p>
	<p>Kaseta z tubusem UFKK Q290 TUM</p> <p>UFKK Q290 TUM E29 " 292 292 959 UFKK Q290 TUM E34 " 292 293 459 UFKK Q290 TUM E39 " 292 293 959 UFKK Q290 TUM E44 " 292 294 459</p>

Uwagi:

- różnica między wysokością ramki zewn. kasety UFKK Q290, a wysokością ramki wewn. wynosi **12 mm**,
- **podstawowe wykonania kaset UFKK Q290 :**
UFKK Q290 TUM E29 – kaseta z tubusem (z gniazdami)
UFKK Q290 BL E29 – kaseta ślepa (rewizja).

W kasie UFKK Q290 TUM, z **tubusem**, można zamontować maks. **12 gniazd M45 (45 x 45 mm)**.

Gniazda montowane są w **3 puszkach montażowych GBPM4 M8S**, nr katalog. **405 998 050**.

Układ (ułożenie) gniazd w kasie **poziomy** (wtyczki wpinane pionowo od góry).



*Puszka montażowa gniazd serii **GBPM4 M8S**.*



Tubus WKTU 60 oraz jego dekiel.

Centralnie, w wyjmowanej ramie wewnętrznej, zamontowany jest aluminiowy **tubus** – stanowiący **mocny wypust na kabelki**.

Oznaczenie tubusa: **WKTU 60**,

nr katalogowy: **681 988 555**.

Średnica zewn. tubusa: Ø80 mm.

Średnica wewn.: Ø60 mm.

Wysokość tubusa: 33 mm.

Zagłębienie w ramie wewn. – 30 mm.