

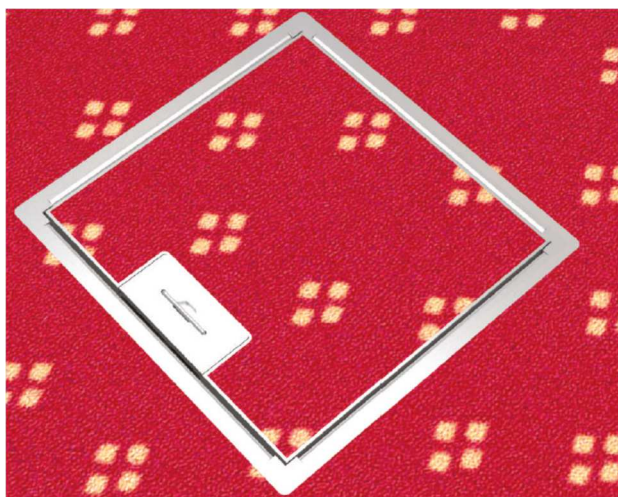
## Kasety serii ECO – do podłóg podniesionych

### karta katalogowa.

**Kaseta podłogowa** z blachy nierdzewnej, **z ramką** dociskającą wykładziny (lub maskującą nierówności cięcia otworu w podłodze).

Przygotowana pod **8 gniazd** standardu M45 (45 x 45 mm). **Skośny montaż** gniazd w kasecie.

W kasecie ECO - uchylny wypust na kabelki, również z blachy nierdzewnej.



### Wymiarowanie kasety:

**Wymiary znamionowe kasety:** 255 x 255 x 100 mm.

Wymiary ramki dociskającej (po zewnątrz): 271 x 271 mm.

Min. zagłębienie: **100 mm.**

**Grubość** ramki dociskającej: **2 mm,**

**Szerokość** ramki dociskającej: **10 mm.**

**Wymiary otworu pod kasetę** - w płycie podłogi podniesionej: **256 x 256 mm.**

**Obciążalność** kaset ECO: **1500 N.**



### Zastosowanie:

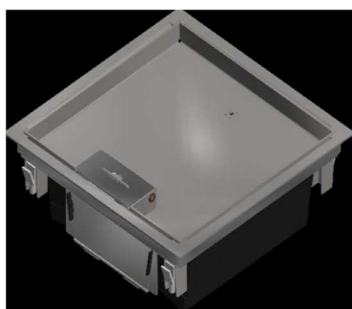
- montaż w otworze, wykonanym w płycie podłogi podniesionej.

Możliwość wklejenia w dekielku kasety grubych wykładzin (parkiet, deska, kamień naturalny) o maks. grubości **20 mm (zagłębienie ramki wewn. = 21 mm)**.

Przy stosowaniu **wykładzin miękkich** należy w dekielku wkleić najpierw podkładkę (np. z płytki MDF itp.), a na niej dopiero **nakleić wykładzinę**.

### Przeznaczenie.

Montaż w **budynkach**; do pomieszczeń, w których podłogi czyszczone są **na sucho**.



## Wykonania kaset ECO do podłóg podniesionych.

A. **Podstawowe wykonanie** kaset - z uchylnym wypustem.

Kaseta z 2 poczwórnymi ramkami M45 (45 x 45 mm), wykonanymi fabrycznie.

Oznaczenie kasety: ECO 250 LE/DB - E3E, Nr katalogowy: 952 250 Q12/E.

**Kaseta z 2 puszkami montażowymi (pod 4 gniazda M45 każda).**

**Oznaczenie kasety: ECO 250 LE/DB - E3G, Nr katalogowy: 952 250 Q12/G.**

**Oznaczenie puszek montażowych GBPM4 M8S, nr katalog. 405 998 050.**

**B. Specjalne wykonania kaset do podłóg podniesionych.**

Na życzenie możliwe są nast. wykonania specjalne kaset:

**a. Kasety ślepe (rewizje).**

Kaseta ślepa, bez wypustu na kabelki, służąca jako rewizja.

Oznaczenie kasety: **ECO 250 BL/DB - E3**, nr katalogowy: **952 250 Q22**

**b. Kasety z wypustem w formie tubusa.**

Możliwe 2 wersje takich kaset:

**Kaseta z 2 poczwórnymi ramkami M45 (45 x 45 mm), wykonanymi fabrycznie.**

**Oznaczenie kasety: ECO 250 TUM/DB - E3E**, Nr katalogowy: **952 250 Q52/E.**

**Kaseta z 2 puszkami montażowymi ( pod 4 gniazda M45 każda).**

**Oznaczenie: ECO 250 TUM/DB - E3G**, Nr katalogowy: **952 250 Q52/G.**

**Oznaczenie puszkii montażowej: GBPM4 M8S**, nr katalog. **405 998 050.**

