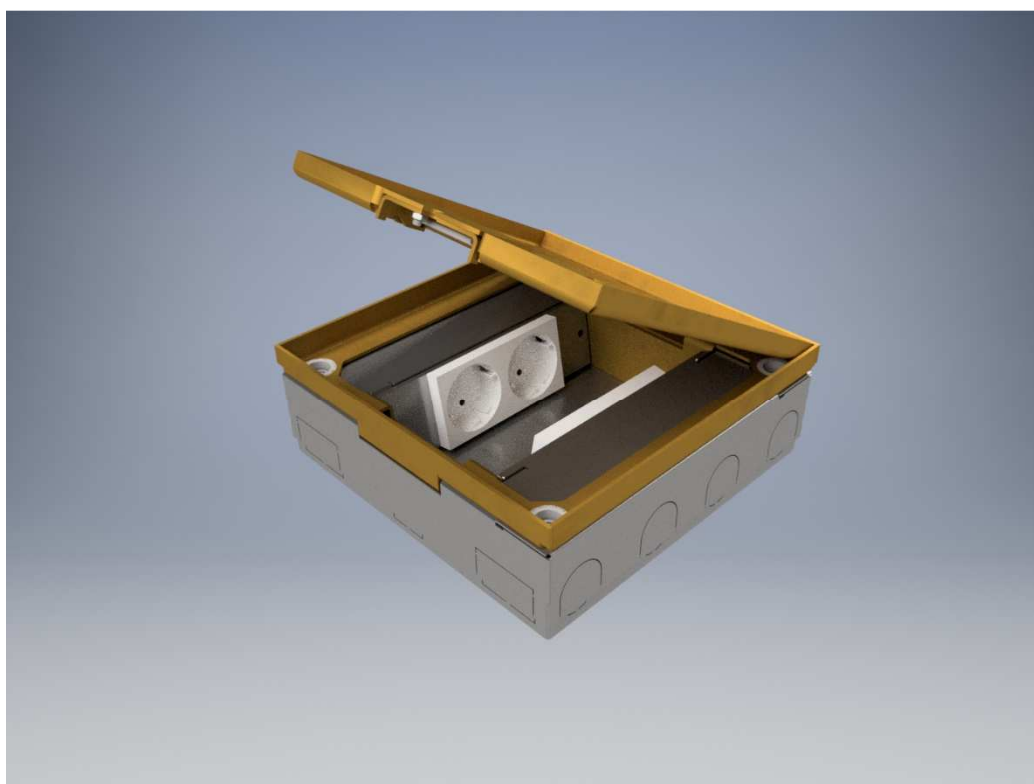


**Puszka mosiężna serii V200 Slim E4 LE/Cu –
prod. Electraplan Termeloe -
karta katalogowa.**



Kwadratowa, **mosiężna** puszka podłogowa do montażu w wylewce betonowej.
Zasilanie puszki – rurkami.
Przygotowana pod montaż **4 dowolnych gniazd** standardu M45 (45 x 45 mm).
Z uchylnym wypustem w dekielku na wyprowadzenie przewodów z puszki.

Podstawowe parametry:

- materiał: podstawa: blacha stalowa; dekielk: mosiądz (CuZn)
- wymiary: 200 x 200 mm
- min. zagłębienie puszki: 71 mm

- układ gniazd: skośny
- dekieltek uchylny
- zagłębienie w dekielku: ca. 10,5 mm
- cieńsze wypełnienie - po wklejeniu w dekieltek twardej podkładki (pcv, panel, mdf)
- min. obciążalność: 1500 N
- montaż 4 dowolnych gniazd M45.



Uwaga: identyczna puszka dostępna w wykonaniu z **blachy nierdzewnej**.
Oznaczenie puszki z blachy nierdzewnej: **V200 Slim E4 LE/E3**.