

**Puszka mosiężna serii V250 Slim E8 LE/Cu –  
prod. Electraplan Termeloe -  
karta katalogowa.**

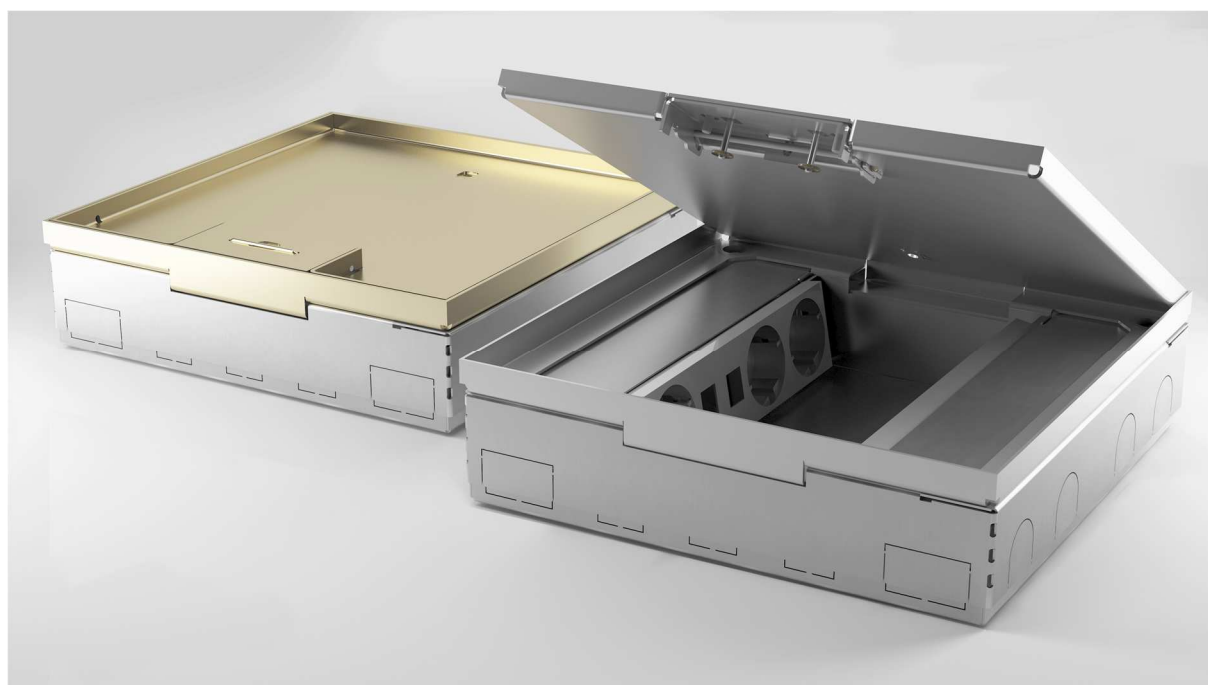


Kwadratowa, **mosiężna** puszka podłogowa do montażu w wylewce betonowej.  
Zasilanie puszki – rurkami.  
Przygotowana pod montaż **8 dowolnych gniazd** standardu M45 (45 x 45 mm).  
Z uchylnym wypustem w dekielku na wyprowadzenie przewodów z puszki.

**Podstawowe parametry:**

- materiał: podstawa: blacha stalowa; dekielik i ramka: mosiądz (CuZn)
- wymiary: 250 x 250 mm
- min. zagłębienie puszki: 71 mm

- układ gniazd: skośny
- dekieltek uchylny
- zagłębienie w dekielku: ca. 10,5 mm
- cieńsze wypełnienie - po wklejeniu w dekieltek twardej podkładki (pcv, panel, mdf)
- min. obciążalność: 1500 N
- montaż 8 dowolnych gniazd M45.



**Uwaga:** identyczna puszka dostępna w wykonaniu z **blachy nierdzewnej**.  
Oznaczenie puszki z blachy nierdzewnej: **V250 Slim E8 LE/E3**.