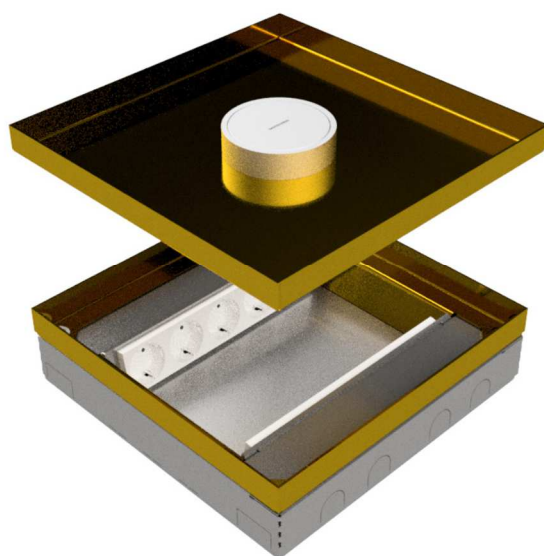


**Puszka mosiężna serii V300 TUM Cu –
prod. Electraplan Termeloe -
karta katalogowa.**

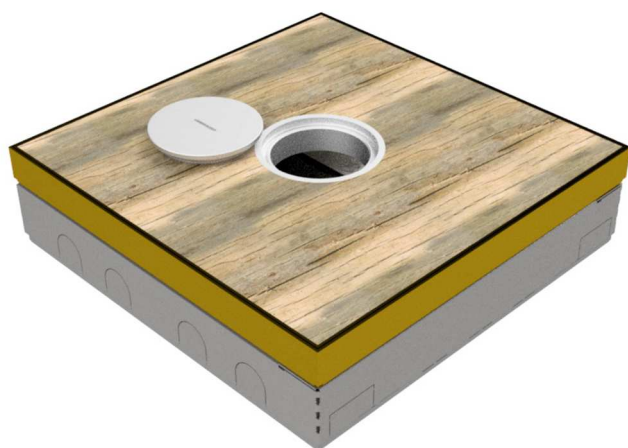


Kwadratowa, **mosiężna** puszka podłogowa do montażu w wylewce betonowej.
Zasilanie puszki – rurkami (otwory $\varnothing 25$ pod dławiki).
Przygotowana pod montaż **10 dowolnych gniazd** standardu M45 (45 x 45 mm).
Z wypustem w dekielku na wyprowadzenie przewodów w formie **tubusa**.

Podstawowe parametry:

- materiał: podstawa z blachy stalowej; rama wewn. z mosiądzu (CuZn); tubus z aluminium
- wymiary: 300 x 300 mm
- min. zagłębienie puszki: ca. 85 mm

- układ gniazd: skośny
- dekielak uchylny
- zagłębienie w dekielku: ca. **23 mm** (pod kamień, parkiet itp.)
- cieńsze wypełnienie - po wklejeniu w dekielak twardej podkładki (pcv, panel, mdf)
- min. obciążalność: 1500 N
- montaż 10 dowolnych gniazd M45.
- nr katalog. 950V300TUM E10 LE/CU



Uwaga: identyczna puszka dostępna w wykonaniu z **blachy nierdzewnej**.
Oznaczenie puszki z blachy nierdzewnej: **V300 TUM LE/E3**.

