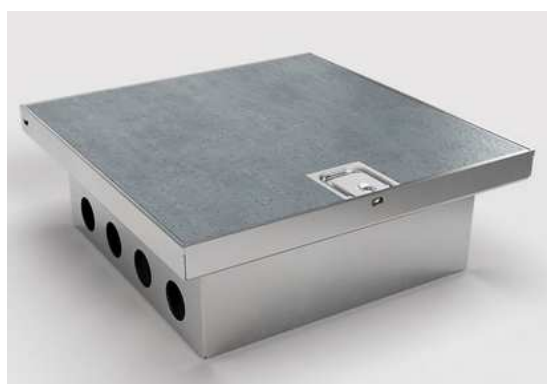


Skrzynka podłogowa (florboks)

2008B -

prod. BS - karta katalogowa.



Kwadratowa skrzynka podłogowa (**florboks**) ze stali nierdzewnej **V2A** (blacha o grub. 1,5 mm).

Uchylny **dekielek** wykonany z **aluminium, anodowany** na blachę nierdzewną (optycznie).

W dekielku metalowy **uchwyt** (ciągną), do łatwego otwierania puszki.

Uwaga: dekielki przygotowane pod **wklejenie twardych wykończeń** podłogowych (parkiet, płytki itp.) o maks. grub. **15 mm**.

Skrzynka **w stanie zamkniętym** przeznaczona jest do pomieszczeń z podłogami czyszczonymi na sucho i **na mokro** (uszczelka pod dekiem, stopień **IP 65**).

W puszcze można zamontować **8 dowolnych gniazd** instalacyjnych.

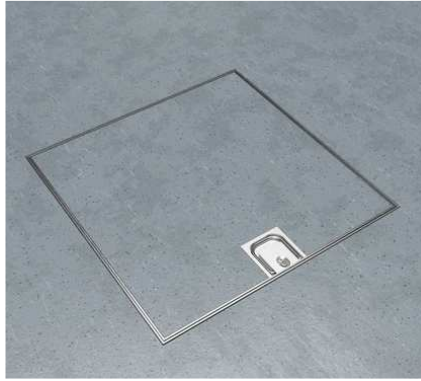
Zastosowanie.: wewnątrz budynków, w wylewce betonowej - montaż w galeriach handlowych, salonach samochodowych, halach produkcyjnych, magazynach, pawilonach wystawienniczych, muzeach itd.

Uwagi eksploatacyjne: aby utrzymać szczelność, zaleca się okresowe czyszczenie (i natłuszczanie) uszczelek.

Podstawowe wykonania.

2008B - 8 x 230V z bolcem (lub Schuko)

2008B1 - 4 x 230V + 4 x RJ45 podwójne.



Pozostałe parametry skrzynek 2008B.

Wymiary: 250x250 mm

Zagłębienie: 91 mm

Zasilanie puszki: z boków (8 x otwór \varnothing 25 mm)

Ciężar: ok. 3100 g

Obciążalność: punktowo 200 kg

Stopień ochrony: IP 65

Kolorystyka: anodowane na stal nierdzewną (optycznie)

Zastosowanie: wewnątrz budynków.



Przewody wyprowadzane ze skrzynki przy lekko uchylonym dekielku (do tego służą ruchome, metalowe podpórki pod dekiem).

Uwaga: możliwość dostarczenia puszek bez gniazd, lecz z ramkami pod gniazda M45.

