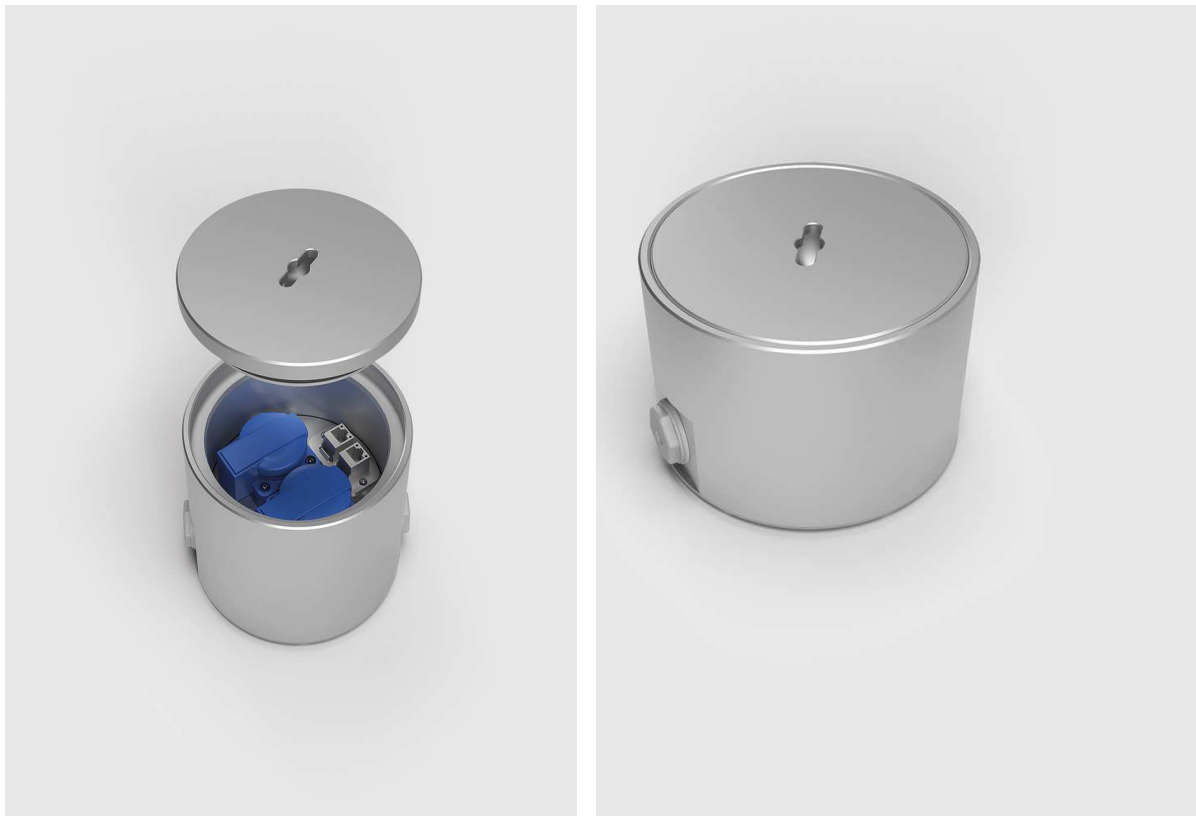


# Puszka podłogowa 7002 –

prod. BS –

karta katalogowa.



Okrągła, masywna puszka podłogowa wykonana z aluminium.  
Dekielek odkręcany (i zamykany) kluczem;  
wykonanie **IP 67** (w stanie pewnego zamknięcia puszki).  
Puszka najazdowa (najazd samochodu osobowego).  
Do zastosowania **na zewnątrz** (ale również **wewnątrz**) budynków.  
Zasilanie puszki od dołu (2 x Ø25 mm) + jeden otwór z przodu i z tyłu  
(M25 x 1,5).

## Wykonanie standardowe:

**7002A** - 2 x gniazda zasilające 230V + 1 x RJ45 podwójne CAT6A.

## Parametry techniczne:

- materiał: masywne aluminium (anodowane)
- średnica puszki:  $\varnothing$  150 mm
- zagłębienie: 104 mm
- waga: ok. 2,9 kg
- obciążalność – najazd samochodu osobowego (nacisk punktowy – 900 kg)
- montaż w kamieniu, betonie, asfalcie itd.
- IP67 w stanie pełnego zamknięcia,
- IP00 w stanie podłączenia odbiorów.

