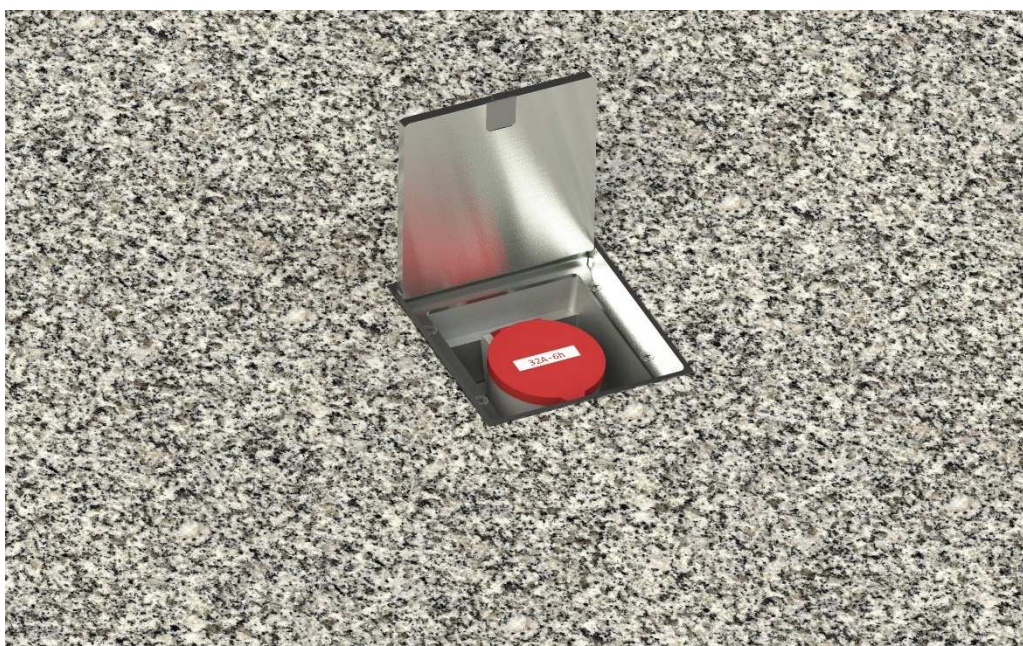


# Puszka podłogowa typ 8310A - prod. BS.



Mocna, **kwadratowa puszka aluminiowa** z uchylnym dekielkiem (ręcznie otwierana, do otwierania i zamykania - sprężynowy zatrzask).

Montaż puszki w jastrychu, betonie itd.

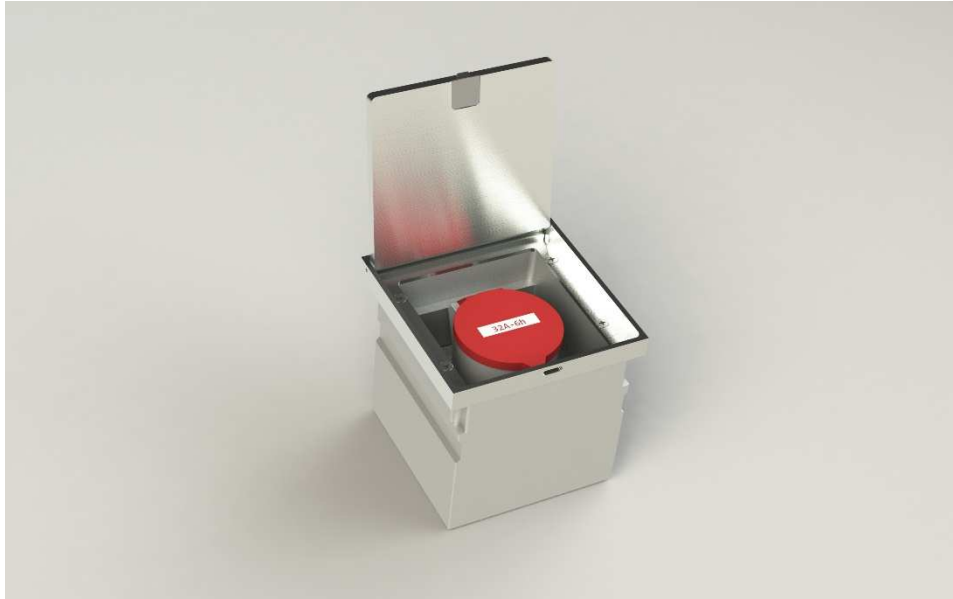
Puszka nadaje się do podłóg czyszczonych **na mokro** (uszczelka pod dekielkiem). Wyk. **IP 65**.

Do zasilania, z tyłu puszki, przygotowano 2 otwory o średnicy 25 mm (pod dławiki).

## **Wykonania puszek serii 8310A.**

**8310 A1** - puszka wyposażona w: 1 x CEE 5/16A 400V/6h,

**8310 A2** - puszka wyposażona w: 1 x CEE 5/ 32A 400V/6h.



### Parametry techniczne:

- zamknięta obudowa oraz ramka z masywnego aluminium;
- dekielk również z grubego (8,4 mm) aluminium
- kolorystyka: naturalne aluminium
- wymiary: 140 x 140 x 132 mm
- ciężar: ok. 2,3 kg
- obciążalność: **najazd samochodu osobowego**; nacisk **punktowy max. 900 kg**

