

# Puszki napodłogowe serii 1206 –

prod. BS – karta katalogowa.



Napodłogowa puszka z masywnego aluminium w kolorze aluminium anodowanego (optycznie).

Mocowanie (wkręty) na gotowej podłodze (lub na blacie itp.).

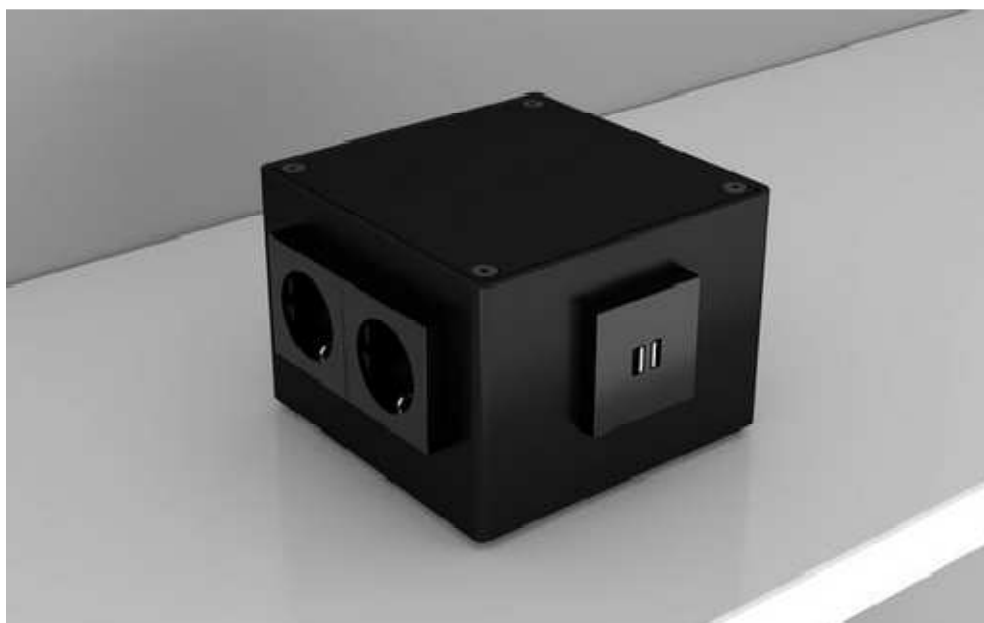
Wymiary: **125 x 125 x 80 mm**.

Zasilanie puszki od dołu lub z tyłu, poprzez przygotowany tam kwadratowy otwór.

**Zastosowanie:** pomieszczenia wewnątrz budynków, na podłogach czyszczonych na sucho;  
stopień ochrony puszek 1206 - **IP 20**.

## Parametry techniczne.

- materiał: masywne aluminium
- wymiary: 125 mm x 125 mm x 80 mm
- ciężar: 1,3 kg
- obciążalność: 120 kg
- możliwe wyposażenie: gniazda 230V, RJ45, HDMI, VGA, TV/SAT, XLR itd.
- kolorystyka: DB701/DB703 lub RAL9005/ RAL9010
- stopień ochrony: IP20.



### **Oferowane, standardowe wykonania puszek 1206.**

**1206-1** – 4 x gniazdo 230V + 2 x RJ45 podwójne; zasilanie od dołu

**1206-2** – 4 x gniazdo 230V + 2 x USB (ładowarka) podwójne; zasilanie od dołu

**1206-3** – 4 x gniazdo 230V + 1 x RJ45 podwójne; zasilanie z tyłu

**1206-4** – 4 x gniazdo 230V + 1 x USB (ładowarka) podwójne; zasilanie z tyłu.

Otwór do zasilania puszek j.w : 41 x 41 mm.

