

## Podłogowy punkt zasilania PPZ1 E04 – do wylewki betonowej.

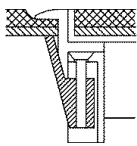


### Parametry techniczne:

- materiał: poliamid **bezhalogenowy**,
  - z **ramką R5** (opcjonalnie **R12**) do wykładzin miękkich
  - z **kantem K12** do płytek, paneli itd.
  - ramka R5 – do wykładzin o grubości ok. 5 mm
  - kant K12 - do płytek, paneli itp. (o grub. maks. 12 mm)
  - min. zagłębienie: **55 - 60 mm**,
  - montaż maks. **4 gniazd** standardu **M45**
  - podstawowy kolor: **szary**; inne kolory na zamówienie (ale dla większych ilości),
  - jeden wypust na kabelki w klapie
  - **uwaga: ciągnąć** (do otwierania klapki): **z poliamidu (nowość!)**.
  - **zastosowanie:** wewnątrz budynków; w podłogach czyszczonych na sucho  
(**IP20** – przy otwartym dekielku; **IP30** – przy zamkniętym).
  - **obciążalność:** punktowa = 1500N; powierzchniowa (rozłożona) = 2000N.
- Uwaga:** do montażu PPZ1 E04 w wylewce, **niezbędna jest puszka podłogowa UDH E2.**

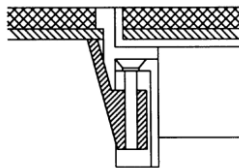


## A. PPZ1 E04 do wylewki z ramką.

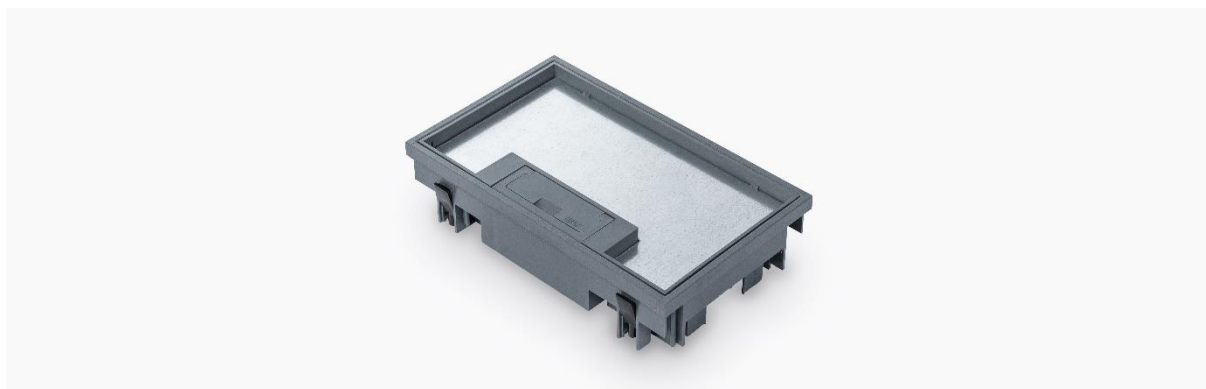
|   |  |
|---|--|
|  | <p><b>Ramka</b> – służy do przyciśnięcia wykładziny miękkiej (dywan, pcv, linoleum itp.).<br/>Wykładzina naklejona na klapie.</p> <p>Ramka z poliamidu;<br/>Podstawowe wykonanie – ramka <b>R5</b> (5 mm).</p> |
|---|--|

| Typ - model             | Kolor ramki | Wymiary montażowe | Nr katalogowy |
|-------------------------|-------------|-------------------|---------------|
| <b>PPZ1 E04 R5 7011</b> | szary       | 147 x 247 mm      | 454 422 010   |

## B. PPZ1 E04 do wylewki z kantem.

|   |   |
|---|---|
|  | <p><b>Kant</b> – służy do obrobienia PPZ (z zewnątrz, doczołowo) płytkami, panelami itp..<br/>Płytki (panele) wklejane również w klapę PPZ<br/>Kant z poliamidu; podstawowe wykonanie – <b>K12</b> (12 mm).</p> |
|---|---|

| Typ - model              | Kolor kantu | Wymiary montażowe | Nr katalogowy |
|--------------------------|-------------|-------------------|---------------|
| <b>PPZ1 E04 K12 7011</b> | szary       | 147 x 247 mm      | 454 542 010   |

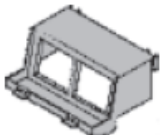


## C. Puszki montażowe.

W PPZ1 E04 R5 (K12) 7011 można zamontować **4** dowolne **gniazda** standardu **M45** (45 x 45 mm).

Montaż gniazd w **2** **puszkach** montażowych **PM04 M4**.

**W** **każdej** **puszce** **PM04 M4** **montowane** **są** **2** **gniazda** 45 x 45 mm.

|   |  |
|---|--|
|  | <p>Puszka montażowa <b>PM04 M4</b>,<br/>z 2 otworami pod gniazda M45 (45 x 45 mm).</p> <p>Nr katalogowy: <b>705 997 011 (010)</b>.</p> |
|---|--|

### **Uwaga:**

w puszkach montażowych **PM04 M4** - **skośne** ułożenie gniazd  
(wtyczki wpinane z boku, po skosie).

