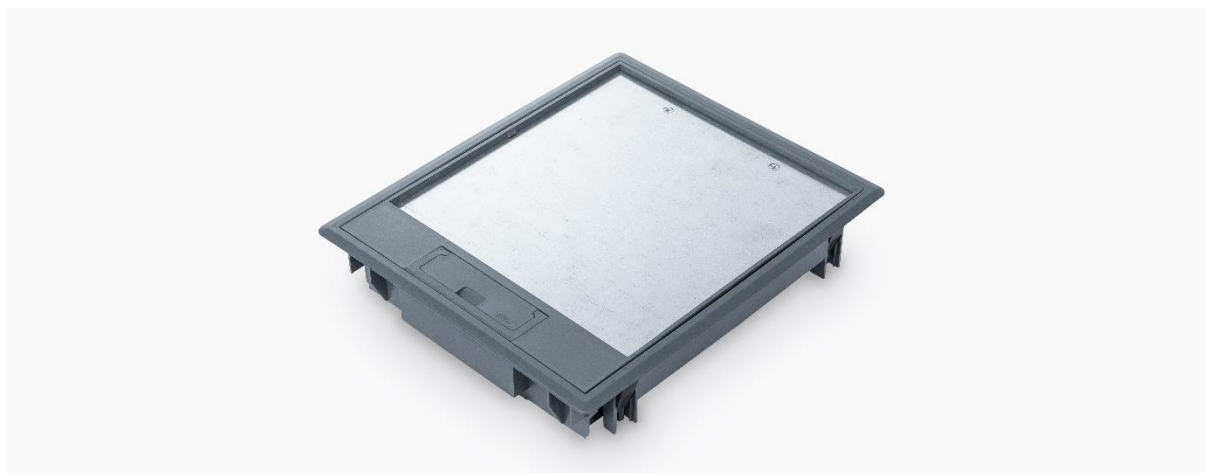


Podłogowy punkt zasilania PPZ1 E10 – do wylewki betonowej.



Parametry techniczne:

- materiał: poliamid bezhalogenowy,
- z **ramką R5** do wykładzin miękkich lub z **kantem K12** do płytek, paneli itp.
- **ramka** pod grubość wykładzin = 5 mm lub **kant** pod grub. płytek (+ klej) = 12 mm,
- min. **zagłębienie: 60 mm**,
- montaż maks.**10 gniazd** standardu M45 + 4 pojed. moduły 22,5 x 45 mm,
- układ gniazd **skośny**,
- w klapie **jeden wypust** na kabelki; **ciągnio** wypustu z **poliamidu (nowość!)**,



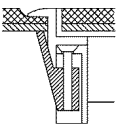
- podstawowy kolor: **szary** (inne kolory na zamówienie, ale dla większych ilości),
- **zastosowanie:** w pomieszczeniach wewnątrz budynków:
montaż w podłogach czyszczonych na sucho
(**IP 20** dla otwartego florboksa; zaś **IP 30** dla zamkniętego),
- obciążalność: punktowa = 1500N; powierzchniowa (rozłożona) = 2000N.

Uwaga: aby zamontować **PPZ1 E10 w wylewce**, konieczne jest zastosowanie dodatkowo **puszki podłogowej UDH E4** .



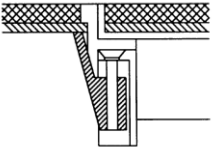
PPZ1 E10 z ramką R5 lub kantem K12 – do wylewki.

A. PPZ1 E10 z ramką.

	<p>Ramka – służy do przyciśnięcia wykładziny miękkiej (dywan, pcv, linoleum itp.). Wykładzina naklejana także na klapie.</p> <p>Ramka z poliamidu; podstawowe wykonanie – ramka R5 (5 mm).</p>
-------------------------------------------------------------------------------------	-------------------------------------------------------------------------------------------------------------------------------------------------------------------------------------------------------------------------

Typ - model	Kolor ramki	Wymiary otworu montażowego	Nr katalogowy
PPZ1 E10 R5 7011	szary	247 x 291 mm	438 422 010

B. PPZ1 E10 z kantem (pionową krawędzią).

	<p>Kant – służy do obrobienia pokrywy płytkami (doczołowo). Płytki wklejane również w klapę pokrywy. Kant z poliamidu; podstawowe wykonanie – K12 (12 mm).</p>
-----------------------------------------------------------------------------------	------------------------------------------------------------------------------------------------------------------------------------------------------------------------------------------

Typ - model	Kolor ramki	Wymiary otworu montażowego	Nr katalogowy
PPZ1 E10 K12 7011	szary	247 x 291 mm	438 542 010



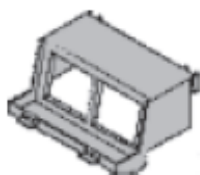
C. Puszki montażowe.

W każdym florboksie **PPZ1 E10** można zamontować **10** dowolnych gniazd standardu **M45** (45 x 45 mm).

Uwaga: dodatkowo, w belce poprzecznej, **4 otwory 22,5 x 45 mm**, pod pojedyncze moduły RJ45.

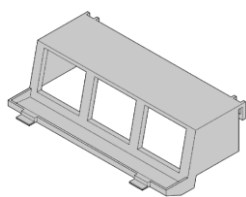
Montaż gniazd **w 4 puszkach** montażowych:

- 2 x puszka montażowa **PM04 M4** (po 2 gniazda w puszcze = 4 pojed. modułów)
- 2 x puszka montażowa **PM10 M6** (po 3 gniazda w puszcze = 6 pojed. modułów).



Puszka montażowa **PM04 M4**,
z 2 otworami pod gniazda M45 (45 x 45 mm).

Nr katalogowy: **705 997 010**.



Puszka montażowa **PM10 M6**,
z 3 otworami pod gniazda M45 (45 x 45 mm).

Nr katalogowy: **705 997 510**.

Uwaga: w puszkach montażowych **PM04 M4** oraz **PM10 M6** - skośne ułożenie gniazd
(wtyczki wpinane z boku, po skosie).

