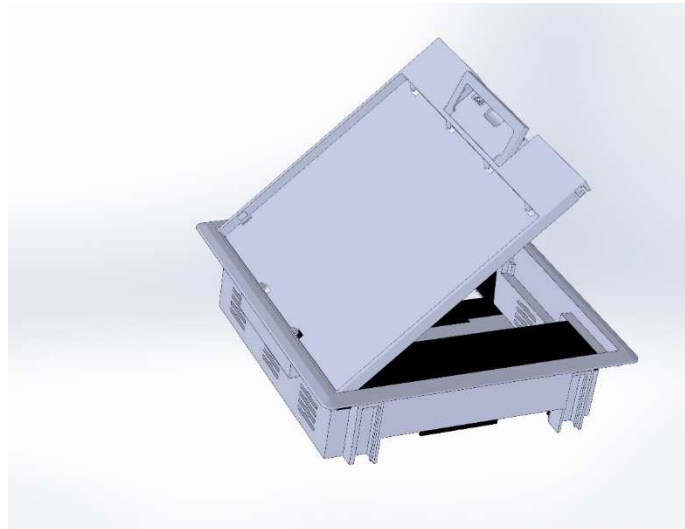


## Podłogowy punkt zasilania PPZ1 Q12 - do wylewki betonowej.



**Kwadratowy, podłogowy punkt zasilania do montażu w wylewce betonowej (a właściwie w puszce podłogowej UDH Q2).**

### Parametry techniczne:

- **PPZ1 Q12 z ramką R5** do wykładzin miękkich lub z **kantem K12** do płytek itp.
- **ramka** pod grubość wykładzin = **5 mm**; **kant** do płytek = **12 mm**,
- min. zagłębienie: **90 mm**,
- montaż maks. **12 gniazd** standardu M45 (45 x 45 mm),
- układ gniazd - **poziomy**,
- w kłapie PPZ Q12 - **jeden wypust** na kabelki,
- **nowość**: cięgno do otwierania kłapy – **z tworzywa**,
- podstawowy kolor: **szary** (inne kolory na zamówienie, ale dla większych ilości),
- **materiał**: poliamid **bezhalogenowy**,
- **zastosowanie**: w pomieszczeniach wewnątrz budynków;  
montaż w podłodze czyszczonej na sucho  
(**IP 20** przy otwartym dekle, **IP30** przy zamkniętym),
- obciążalność: punktowa = 1500N; powierzchniowa (rozłożona) = 2000N.

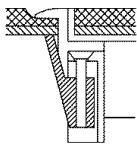
## Uwaga.

Jeśli montaż PPZ1 Q12 w wylewce – wyłącznie w puszce podłogowej **UDH Q2**.

## PPZ1 Q12 z ramką lub kantem.

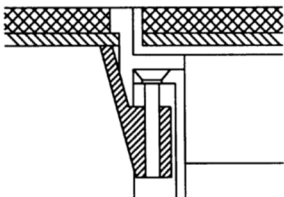


### A. PPZ1 Q12 z ramką R5.

	<p><b>Ramka</b> – służy do przyciśnięcia wykładziny miękkiej (dywan, pcv, linoleum itp.). Wykładzina naklejona także na klapę.</p> <p>Ramka z poliamidu; podstawowe wykonanie – ramka <b>R5</b> (5 mm).</p>
---	---

Typ - model	Kolor ramki	Otwór montażowy	Nr katalogowy
<b>PPZ1 Q12 R5 7011</b>	szary	228 x 228 mm	<b>469 422 010</b>

### B. PPZ1 Q12 z kantem K12 (pionową krawędzią).

	<p><b>Kant</b> – służy do obrobienia PPZ <b>plytkami</b> (doczołowo). Płytki wklejane również w klapę PPZ.</p> <p>Kant z <b>poliamidu</b>; podstawowe wykonanie – <b>K12</b> (12 mm).</p>
---	---

Typ - model	Kolor ramki	Otwór montażowy	Nr katalogowy
<b>PPZ1 Q12 K12 7011</b>	szary	228 x 228 mm	<b>469 542 010</b>



## C. Puszki montażowe.

Łącznie w PPZ1 Q12 można zamontować **12 gniazd** standardu M45 (45 x 45 mm),  
 Układ gniazd – **poziomy** (wtyczki wsuwane pionowo, od góry).

Do montażu gniazd w **PPZ1 Q12** służą **3 puszki** montażowe **PM12Q M8**;  
 po **4 gniazda** w każdej puszcze (lub **24 pojedynczych modułów**).



Puszka montażowa **PM12Q M8**, nr katalog. **705 998 050**.