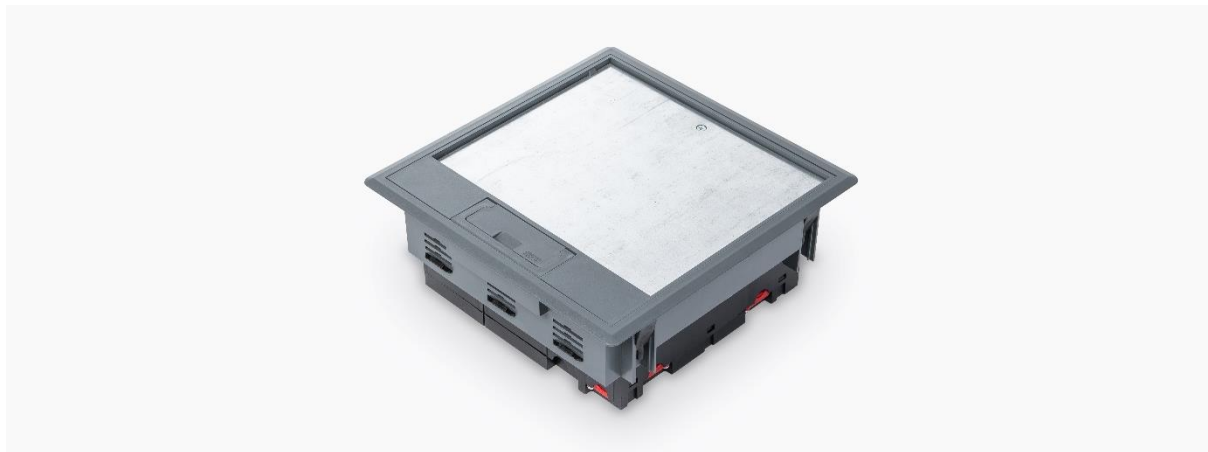


Podłogowy punkt zasilania PPZ1 Q12 – do wylewki betonowej.



Kwadratowy, podłogowy punkt zasilania do montażu w wylewce betonowej (a właściwie w **puszce podłogowej UDH Q2**).

Parametry techniczne:

- **PPZ1 Q12 z ramką R5** do wykładzin miękkich lub z **kantem K12** do płytek itp.
- **ramka** pod grubość wykładzin = **5 mm**; **kant** do płytek = **12 mm**,
- min. zagłębienie: **90 mm**,
- montaż maks. **12 gniazd** standardu M45 (45 x 45 mm),
- układ gniazd - **poziomy**,
- w klapie PPZ Q12 - **jeden wypust** na kabelki,
- **nowość**: ciągną do otwierania klapy – **z tworzywa**,
- podstawowy kolor: **szary** (inne kolory na zamówienie, ale dla większych ilości),
- **materiał**: poliamid **bezhalogenowy**,
- **zastosowanie**: w pomieszczeniach wewnątrz budynków;
montaż w podłodze czyszczonej na sucho
(**IP 20** przy otwartym dekle, **IP30** przy zamkniętym),
- obciążalność: punktowa = 1500N; powierzchniowa (rozłożona) = 2000N.

Uwaga.

Jeśli montaż **PPZ1 Q12** w wylewce – wyłącznie w **puszce podłogowej UDH Q2**.



PPZ1 Q12 z ramką lub kantem.

A. PPZ1 Q12 z ramką R5.

	<p>Ramka – służy do przycięcia wykładziny miękkiej (dywan, pcv, linoleum itp.). Wykładzina naklejona także na klapie.</p> <p>Ramka z poliamidu; podstawowe wykonanie – ramka R5 (5 mm).</p>
--	---

Typ - model	Kolor ramki	Otwór montażowy	Nr katalogowy
PPZ1 Q12 R5 7011	szary	228 x 228 mm	469 422 010

B. PPZ1 Q12 z kantem K12 (pionową krawędzią).

	<p>Kant – służy do obrobienia PPZ plytkami (doczołowo). Płytki wklejane również w klapę PPZ.</p> <p>Kant z poliamidu; podstawowe wykonanie – K12 (12 mm).</p>
--	---

Typ - model	Kolor ramki	Otwór montażowy	Nr katalogowy
PPZ1 Q12 K12 7011	szary	228 x 228 mm	469 542 010



C. Puszki montażowe.

łącznie w PPZ1 Q12 można zamontować **12 gniazd** standardu M45 (45 x 45 mm),
 Układ gniazd – **poziomy** (wtyczki wsuwane pionowo, od góry).

Do montażu gniazd w **PPZ1 Q12** służą
3 puszki montażowe **PM12Q M8**;
 po **4 gniazda** w każdej puszcze
 (lub **24 pojedynczych modułów**).



Puszka montażowa **PM12Q M8**,
 nr katalog. **705 998 050**.

