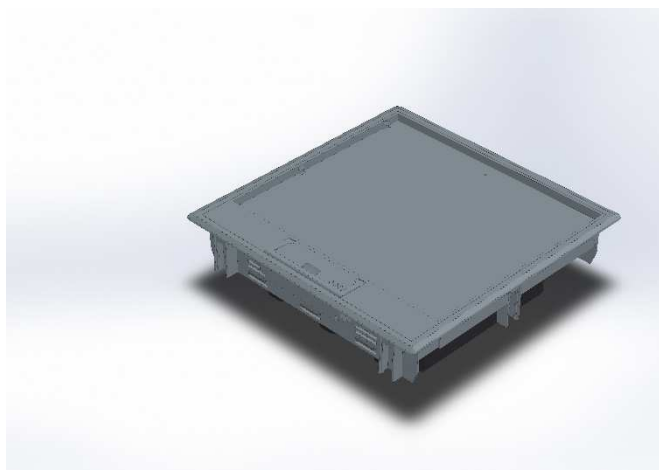


## Podłogowy punkt zasilania PPZ1 Q30 - do wylewki betonowej – karta katalogowa.



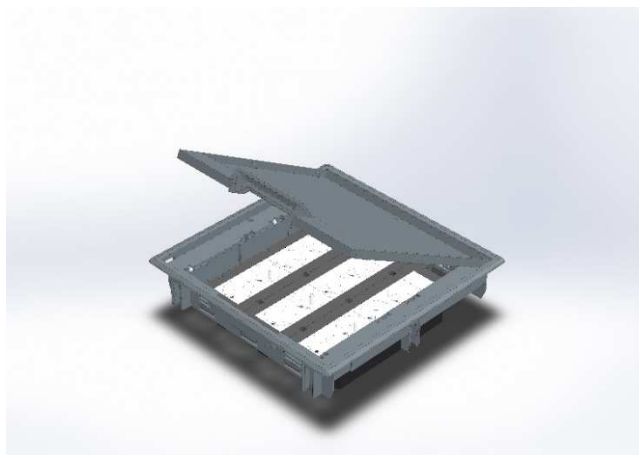
### Parametry techniczne:

- materiał: poliamid **bezhalogenowy**,
- PPZ1 Q30 z **ramką R5** do wykładzin miękkich lub z **kantem K12** do terakoty, gresu itp.,  
- **ramka** pod grubość wykładzin = 5 mm lub **kant** pod grub. płytek (+ klej) = 12 mm,
- zagłębienie PPZ:Q30: min. **90 mm**,
- PPZ Q30 przeznaczony do montażu maks. **12 gniazd** standardu M45 (+ 3 pojed. moduły),  
- układ gniazd - **poziomy**,
- w kłapie jeden wypust na kabelki,  
- **uwaga**: ciągnąć wypust z **poliamidu (nowość)**,
- podstawowy kolor: **szary** (inne kolory na zamówienie, ale dla większych ilości).

**Uwaga**: montaż PPZ1 Q30 w wylewce - w **puszce podłogowej UDH Q3**.

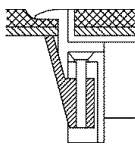
- wymiary montażowe (otwór pod PPZ): 294 x 294 mm
- wymiary zewn. ramki: 313 x 313 mm
- wymiary zewn. kłapy: 288 x 288 mm
- wymiary wypustu na kabelki: 106 x 33 mm

- **zastosowanie:** w pomieszczeniach wewnątrz budynków;  
w podłodze czyszczonej na sucho (**IP20** przy otwartej klapie, **IP30** przy zamkniętej),
- **obciążalność:** punktowa = 1500N; powierzchniowa (rozłożona) = 2000N.



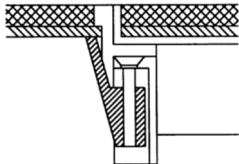
## PPZ1 Q30 *do wylewki* (jastrychu), z ramką R5 lub kantem K12.

### A. PPZ1 Q30 z ramką.

	<p><b>Ramka</b> – służy do przyciśnięcia wykładziny miękkiej (dywan, pcv, linoleum itp.). Wykładzina naklejona także na klapie.</p> <p>Ramka z poliamidu; podstawowe wykonanie – ramka <b>R5</b> (5 mm).</p>
---	--

Typ - model	Kolor ramki	Wymiary montażowe	Nr katalogowy
PPZ1 Q30 R5 7011	szary	294 x 294 mm	756 422 010

## B. PPZ1 Q30 z kantem (pionową krawędzią).

	<p><b>Kant</b> – służy do obrobienia PPZ płytkami gresowymi, panelami itp.(doczołowo). Płytki wklejane również w klapę. Kant z poliamidu; podstawowe wykonanie – <b>K12</b> (12 mm).</p>
---	--

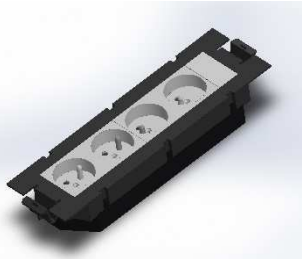
Typ - model	Kolor kantu	Wymiary montażowe	Nr katalogowy
PPZ1 Q30 K12 7011	szary	294 x 294 mm	756 542 010

## C. Puszki montażowe.

We florboksie PPZ1 **Q30** można zamontować **27 pojedynczych modułów** (22,5 x 45 mm).

Montaż gniazd w **3 puszkach** montażowych **PM30 M9**.

W puszcze **PM30 M9** można zamocować **9 pojedynczych modułów** (22,5 x 45 mm), czyli 4 gniazda M45 (45 x 45 mm) + **1 x pojed. moduł** (22,5 x 45 mm).

	<p>Puszka montażowa <b>PM30 M9</b>, pod montaż 4 gniazd M45 + 1 poj. moduł (np. RJ45).</p> <p><b>Nr katalog. 405 751 010.</b></p>
---	---

W puszcze **PM30 M9** - poziome ułożenie gniazd.