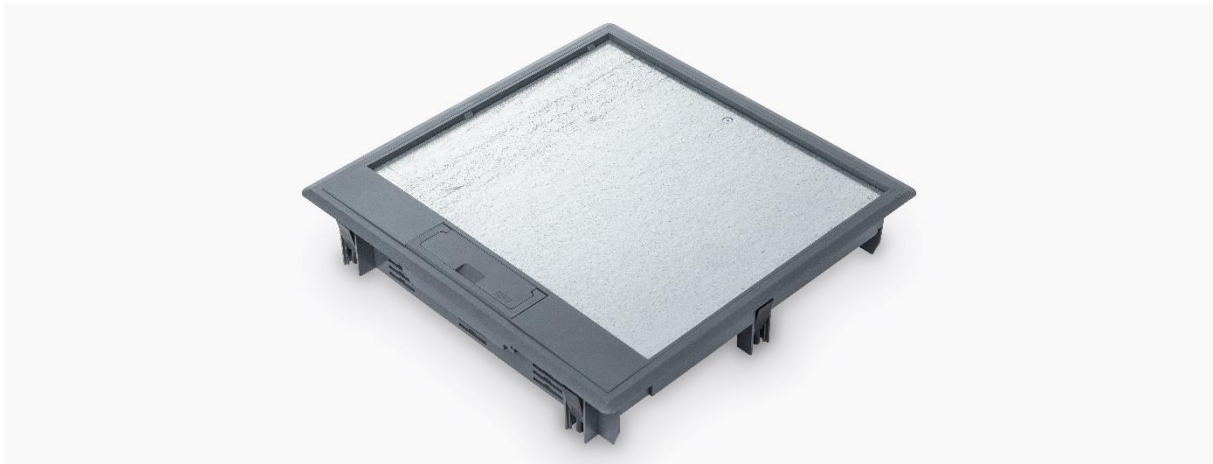


Podłogowy punkt zasilania PPZ1 Q40 - do wylewki betonowej.



Parametry techniczne:

- materiał: poliamid **bezhalogenowy**,
- PPZ1 Q40 z **ramką R5** do wykładzin miękkich lub z **kantem K12** do terakoty, gresu itp.,
- **ramka** pod grubość wykładzin = 5 mm lub **kant** pod grub. płytek (+ klej) = 12 mm,
- min. zagłębienie: **60 mm**,
- **PPZ1 Q40** przeznaczony do montażu maks. **10 gniazd** standardu M45
- układ gniazd – **skośny**; wtyczki **wpinane z boku**,
- w kłapie **jeden** wypust na kabelki,
- **uwaga**: ciągnie wypustu z **poliamidu (nowość!)**
- podstawowy kolor: **szary** (inne kolory na zamówienie, ale dla większych ilości),

Uwaga: jeśli montaż PPZ1 Q40 w wylewce - w **puszce podłogowej UDH Q3**.

Wymiarowanie PPZ1 Q40:

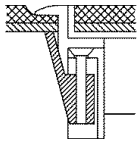
- wymiary montażowe (otwór pod PPZ): 294 x 294 mm
- wymiary zewn. ramki: 313 x 313 mm
- wymiary zewn. kłapy: 288 x 288 mm
- wymiary wypustu na kabelki: 106 x 33 mm

- **zastosowanie:** w pomieszczeniach wewnątrz budynków: montaż w podłodze czyszczonej na sucho (**IP 20** przy otwartym dekielku; **IP30** - przy zamkniętym),
- **obciążalność:** punktowa = 1500N; powierzchniowa (rozłożona) = 2000N.

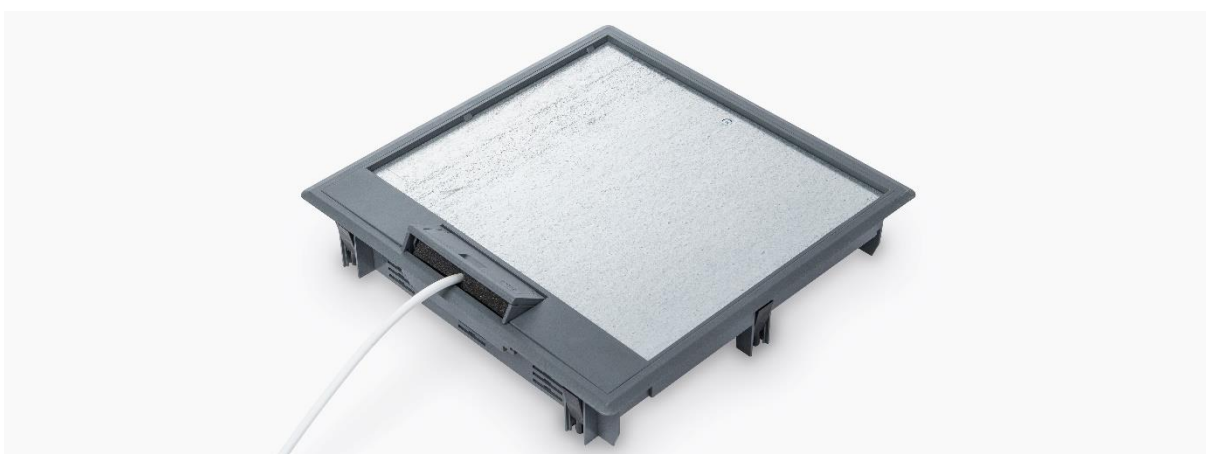


PPZ1 Q40 do wylewki (jastrychu), z ramką lub kantem.

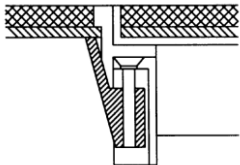
A. PPZ1 Q40 z ramką.

	<p>Ramka – służy do przyciśnięcia wykładziny miękkiej (dywan, pcv, linoleum itp.). Wykładzina naklejona także na klapie.</p> <p>Ramka z poliamidu; podstawowe wykonanie – ramka R5 (5 mm).</p>
---	--

Typ - model	Kolor ramki	Wymiary montażowe	Nr katalogowy
PPZ1 Q40 R5 7011	szary	294 x 294 mm	754 422 010



B. PPZ1 Q40 z kantem (pionową krawędzią).

	<p>Kant – służy do obrobienia PPZ płytkami (doczołowo). Płytki wklejane również w klapę.</p> <p>Kant z poliamidu; podstawowe wykonanie – K12 (12 mm).</p>
---	---

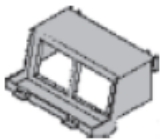
Typ - model	Kolor kantu	Wymiary montażowe	Nr katalogowy
PPZ1 Q40 K12 7011	szary	294 x 294 mm	754 542 010

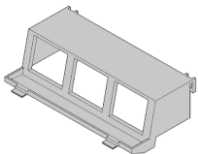
C. Puszki montażowe.

W każdym florboksie **PPZ1 Q40** można zamontować **10** dowolnych **gniazd** standardu **M45** (45 x 45 mm) lub **20 pojedynczych modułów** (22,5 x 45 mm).

Montaż gniazd w **4 puszkach** montażowych:

- 2 x puszka montażowa **PM04 M4** (po 2 gniazda w puszcze = 4 pojed. modułów)
- 2 x puszka montażowa **PM10 M6** (po 3 gniazda w puszcze = 6 pojed. modułów).

	<p>Puszka montażowa PM04 M4, z 2 otworami pod gniazda M45 (45 x 45 mm).</p> <p>Nr katalogowy: 705 997 011 (010).</p>
---	--

	<p>Puszka montażowa PM10 M6, z 3 otworami pod gniazda M45 (45 x 45 mm).</p> <p>Nr katalogowy: 705 997 510.</p>
---	--

Uwaga: w puszkach montażowych **PM04 M4** oraz **PM10 M6** - **skośne** ułożenie gniazd
(wtyczki wpinane z boku, po skosie).