

Podłogowy punkt zasilania PPZ E04

- do podłóg podniesionych.

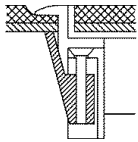


Podstawowe parametry techniczne:

- materiał: poliamid **bezhalogenowy**,
 - z **ramką R5** (opcjonalnie **R12**) do wykładzin miękkich;
ramka R5 pod grubości wykładzin = 5 mm,
 - z **kantem K12** do twardych wykończeń (maks. 12 mm),
 - min. zagłębienie florboksa: **55 - 60 mm**,
 - przeznaczona do montażu maks. **4 gniazd** standardu **M45**,
 - montaż gniazd – **skośny** (wtyczki wpinane poziomo, po skosie),
 - podstawowy kolor ramki: **szary**
(inne kolory na zamówienie, ale dla większych ilości),
 - **jeden wypust** na kabelki w klapie
- Uwaga: ciągnio** (do otwierania kłapy): z **poliamidu (nowość!)**.
- **zastosowanie**: pomieszczenia wewnątrz budynków;
w podłogach czyszczonych na sucho
(**IP 20** przy otwartej klapie; **IP30** – przy zamkniętej),
 - obciążalność: punktowa = 1500N; powierzchniowa (rozłożona) = 2000N.



PPZ E04 z ramką do podłóg podniesionych.

	<p>Ramka – służy do przyciśnięcia położonej na podłodze wykładziny miękkiej (dywan, pcv, linoleum itp.). Wykładzina naklejona także na klapie.</p> <p>Ramka z poliamidu; podstawowe wykonanie – ramka R5 (5 mm).</p>
---	--

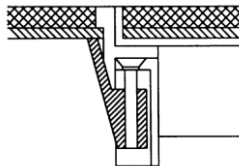
Typ - model	Kolor ramki	Wymiary montażowe (otwór w płycie)	Nr katalogowy
PP22 E04 R5 7011	szary	147 x 247 mm	454 423 010
PP23 E04 R5 7011	„	„	454 424 010
PP20 E04 R5 7011	„	„	454 427 010

Uwaga:

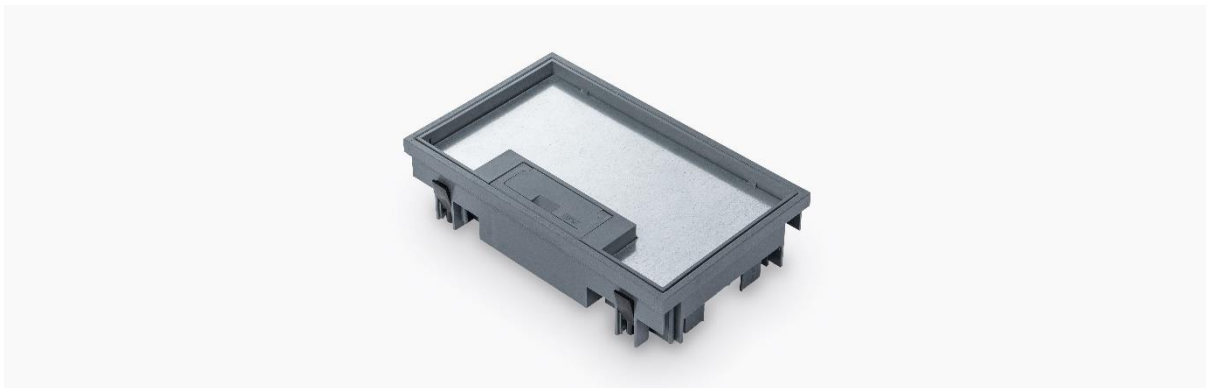
PP22 E04 - montowany w płycie podłogi o maks. grubości **35 mm**,

PP23 E04 - montowany w płycie o grub. **powyżej 35 mm** (do 50 mm).

PPZ E04 z kantem do podłóg podniesionych.

	<p>Kant – służy do obrobienia PPZ (z zewnątrz, doczołowo) płytkami, panelami itp.. Płytki (panele) wklejane również w klapę PPZ Kant z poliamidu; podstawowe wykonanie – K12 (12 mm).</p>
---	---

Typ - model	Kolor ramki	Wymiary montażowe (otwór w płycie)	Nr katalogowy
PP22 E04 K12 7011	szary	147 x 247 mm	454 543 010
PP23 E04 K12 7011	„	„	454 544 010
PP20 E04 K12 7011	„	„	454 547 010

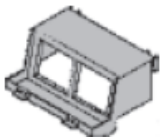


Puszki montażowe.

W **PPZ E04 R5 7011** można zamontować **4** dowolne **gniazda** standardu **M45** (45 x 45 mm).

Montaż gniazd w **2** **puszkach** montażowych **PM04 M4**

W każdej puszcze **PM04 M4** montowane są **2** **gniazda**.

	<p>Puszka montażowa PM04 M4, z 2 otworami pod gniazda M45 (45 x 45 mm).</p> <p>Nr katalogowy: 705 997 010 (011).</p>
---	--

Uwaga:

w puszkach montażowych **PM04 M4** - **skośnie** ułożenie gniazd
(wtyczki wpinane z boku, po skosie).

