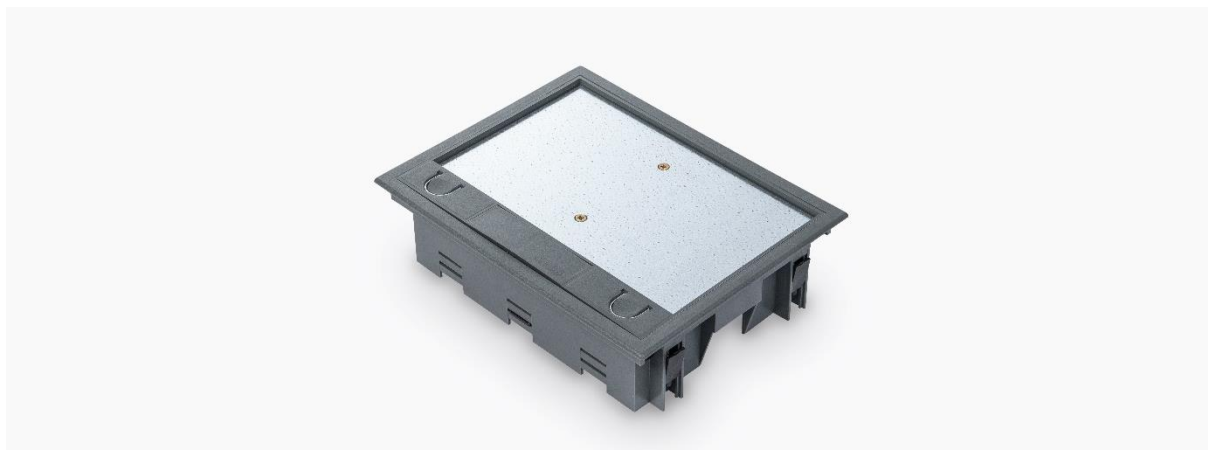


Podłogowy punkt zasilania PPZ E06 - do podłogi podniesionej.



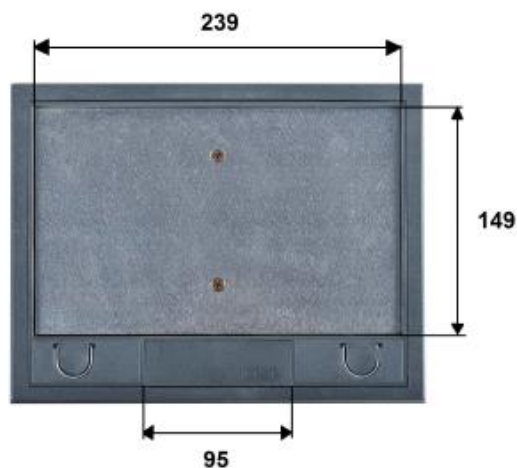
Podstawowe parametry techniczne.

- materiał: poliamid **bezhalogenowy**,
- kształt: prostokąt,
- PPZ E06 z **ramką R5** do wykładzin miękkich lub z **ramką R12** do terakoty, gresu itp.,
- **ramka R5** pod grubość wykładzin = 5 mm lub **ramka R12** pod grub. płytek (+ klej) = 12 mm,
- min. zagłębienie: **70 mm**,
- PPZ E06 przeznaczony do montażu w nim maks. **6 gniazd** standardu M45 (45 x 45 mm),
- układ gniazd - **skośny**,
- w klapie PPZ - **jeden** wypust na kabelki,
- podstawowy kolor: **szary** (inne kolory na zamówienie, ale dla większych ilości),
- stopień ochrony: **IP20** - przy otwartym florboksie; **IP30** – przy zamkniętym,
- obciążalność: punktowa = 1500N; powierzchniowa (rozłożona) = 2000N.

Zastosowanie.

Montaż w podłogach podniesionych **wewnątrz** budynków;
do podłóg czyszczonych **na sucho**.

Podłogowy punkt zasilania PPZ E06 – do podłóg podniesionych, z ramką R5 lub z ramką R12.



	<p>Ramka – służy do dociśnięcia wykładziny miękkiej - R5 lub płytek - R12.</p> <p>Ramka z poliamidu: 2 podstawowe wykonania –</p> <ul style="list-style-type: none"> - ramka R5 (5 mm) do wykładzin, oraz - ramka R12 (12 mm) do gresu, paneli itp..
--	---

A. do płyt podłóg podniesionych o grubości **15 – 35 mm**

oznaczenie	kolor ramki	otwór montażowy	nr katalogowy
PPZ2 E06 R5 7011	szary	251 x 194 mm	456 423 010
PPZ2 E06 R12 7011	szary	251 x 194 mm	456 443 010

B. do płyt podłóg podniesionych o grubości **35 - 50 mm**

oznaczenie	kolor ramki	otwór montażowy	nr katalogowy
PPZ3 E06 R5 7011	szary	251 x 194 mm	456 424 010
PPZ3 E06 R12 7011	szary	251 x 194 mm	456 444 010

Uwaga:

wymiary **otworu** (wycięcia) **w płycie** podłogi podniesionej pod PPZ E06: **195 x 252 mm**.



Puszki montażowe.

W podłogowym punkcie zasilania **PPZ E06** można zamontować maks. **6 gniazd M45** (45 x 45 mm) **w 2 puszkach montażowych** (po 3 gniazda w każdej).

Gniazda M45 montowane **w puszkach montażowych PM06 M6**, po 3 gniazda w każdej puszcze (3 otwory pod gniazda).

Nr katalogowy puszki montażowej **PM06 M6**: **456 601 010**.

Układ gniazd w PPZ E06: **skośny** (wtyczki wsuwane - z boku).



Opcja: poziomy montaż gniazd w PPZ1 E06.

Zamiast 2 puszek montażowych PM06 M6 (patrz powyżej), można zastosować 2 puszki montażowe **PM09 M6**.

Uzyskamy wtedy **poziomy** układ gniazd we florboksie.

Puszki **PM09 M6** są dostępne **w 2 wykonaniach**:

PM09 M6S - puszki od spodu zamknięte, nr katalog. **459 601 030**.

PM09 M6D - puszki od spodu otwarte nr katalog. **459 601 020**.

