

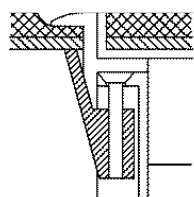
## Podłogowy punkt zasilania PPZ E09 - do podłogi podniesionej – karta katalogowa.



### Podstawowe parametry techniczne.

- materiał: poliamid **bezhalogenowy**,
- kształt: **prostokąt**,
- PPZ z **ramką R5** do wykładzin miękkich lub z **ramką R12** do terakoty, gresu, paneli itp.,
- **ramka R5** pod grubość wykładzin = **5 mm** lub  
**ramka R12** pod grubość płytek (+ klej) = **12 mm**,
- min. zagłębienie: **80 mm**,
- PPZ E09 przeznaczony do montażu w nim maks. **9 gniazd** standardu M45 (45 x 45 mm),
- układ gniazd - **poziomy (płaski)**,
- w klapie PPZ - **jeden** wypust na kabelki,
- podstawowy kolor: **szary** (inne kolory na zamówienie, ale dla większych ilości),
- stopień ochrony: **IP20** dla florboksa otwartego, zaś **IP30** – dla otwartego.
- obciążalność: punktowa = 1500N; powierzchniowa (rozłożona) = 2000N.

# Podłogowy punkt zasilania PPZ E09 – *do podłóg podniesionych,* z ramką R5 lub z ramką R12.



**Ramka** – służy do dociśnięcia wykładziny miękkiej - **R5**  
lub płytek - **R12**.

Ramka z **poliamidu**.

**2 podstawowe wykonania** –

ramka **R5** (5 mm) do wykładzin

oraz

ramka **R12** 12 mm) do gresu, paneli itp.

## A. PPZ2 E09 - do podłóg podniesionych o grubości płyty: **15 – 35 mm**

oznaczenie	kolor ramki	otwór montażowy	nr katalogowy
<b>PPZ2 E09</b> R5 7011	szary	251 x 194 mm	459 423 010
<b>PPZ2 E09</b> R12 7011	szary	251 x 194 mm	459 443 010

## B. PPZ3 E09 - do podłóg podniesionych o grubości płyty: **35 - 50 mm**

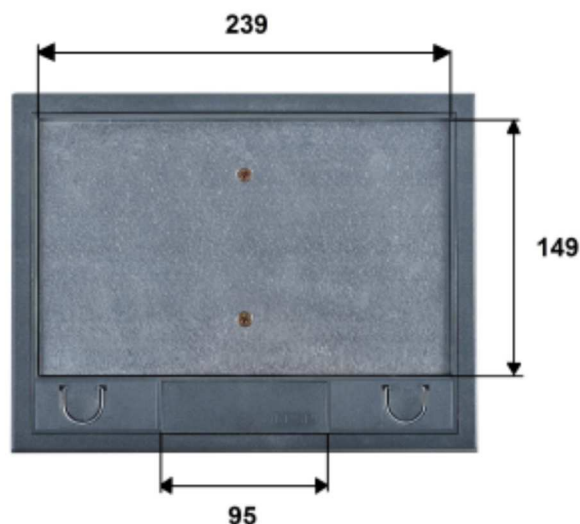
oznaczenie	kolor ramki	otwór montażowy	nr katalogowy
<b>PPZ3 E09</b> R5 7011	szary	251 x 194 mm	459 424 010
<b>PPZ3 E09</b> R12 7011	szary	251 x 194 mm	459 444 010

## Zastosowanie.

Montaż w podłogach podniesionych **wewnątrz** budynków;  
w podłogach czyszczonych **na sucho**.

## Wymiarowanie.

- wymiary zewnętrzne ramki: 209 x 269 mm
- wymiary **otworu** pod florboks: 195 x 252 mm.



**Uwaga:** otwór (wycięcie) w płycie pod PPZ2 E09 (PPZ3 E09): 195 x 252 mm.

## Puszki montażowe.

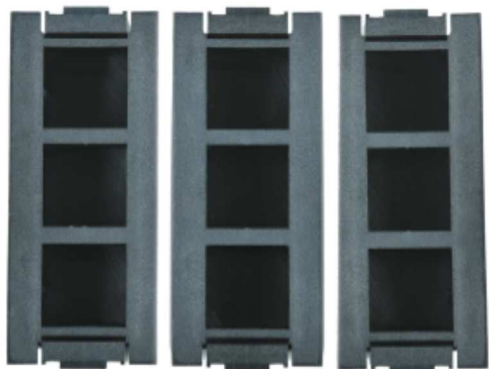
W PPZ E09 można zamontować maks. 9 gniazd M45 (45 x 45 mm).

Gniazda montowane w 3 **puszkach montażowych PM09 M6**,  
po 3 gniazda (6 pojedynczych modułów) w każdej puszcze.  
Układ gniazd w PPZ E09: **poziomy (płaski)**.

Puszki PM09 M6 są dostępne w 2 wykonaniach:

**PM09 M6S** - puszki od spodu zamknięte, nr katalog. 459 601 030.

**PM09 M6D** - puszki od spodu otwarte, nr katalog. 459 601 020.



3 puszki montażowe **PM09 M6S**



3 puszki montażowe **PM09 M6D**