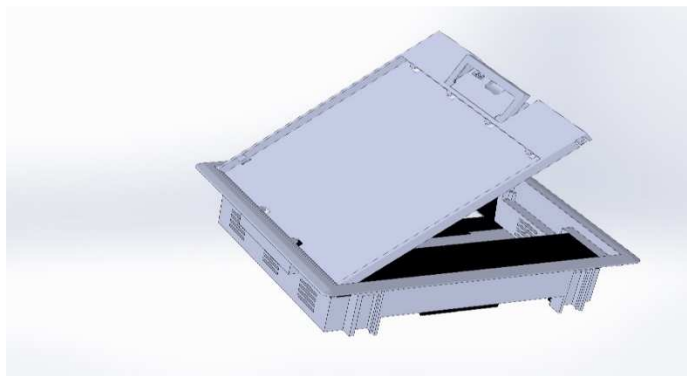


Podłogowy punkt zasilania PPZ Q08 do podłogi podniesionej – karta katalogowa.



Podstawowe parametry techniczne.

- materiał: poliamid **bezhalogenowy**,
 - PPZ Q08 z **ramką R5** do wykładzin miękkich,
 - **ramka** pod grubość wykładzin maks. 5 mm,
 - min. **zagłębienie** PPZ Q08: **60 mm**,
 - montaż maks. **8 gniazd** standardu M45,
 - układ gniazd – **skośny** (wtyczki wsuwane z boku, po skosie),
 - w klapie PPZ Q08 **jeden wypust** na kabelki;
 - podstawowy kolor: **szary** (inne kolory na zamówienie, ale dla większych ilości).
 - **otwór** pod PPZ Q08 **w płycie podłogi podniesionej: 229 x 229 mm.**
 - **nowość: ciągnó wypustu (do otwierania klapy) - z tworzywa,**
 - obciążalność: punktowa = 1500N; powierzchniowa (rozłożona) = 2000N.
- **zastosowanie:** w pomieszczeniach wewnątrz budynków;
montaż w podłogach czyszczonych na sucho
(**IP 20** przy otwartym dekle, **IP30** dla zamkniętego florboksa).



A. PPZ Q08 z ramką (do wykładzin).

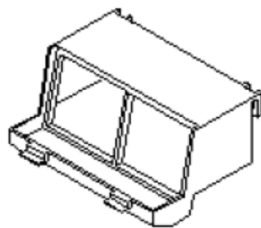
	<p>Ramka – służy do przyciśnięcia wykładziny miękkiej (dywan, pcv, linoleum itp.). Wykładzina naklejona także na klapie.</p> <p>Ramka z poliamidu; podstawowe wykonanie – ramka R5 (5 mm).</p>
--	------------------------------------------------------------------------------------------------------------------------------------------------------------------------------------------------------------------

Typ - model	Kolor ramki	Grubość płyty	Wymiary zewn. korpusu pokrywy	Nr katalogowy
PPZ2 Q08 R5 7011	szary	15 - 35 mm	228 x 228 mm	468 423 010
PPZ3 Q08 R5 7011	szary	35 - 50 mm	228 x 228 mm	468 424 010
PPZ0 Q08 R5 7011	szary	płyta mineralna	228 x 228 mm	468 427 010

B. Puszki montażowe.

W **PPZ Q08** można zamontować **8** dowolnych **gniazd** standardu M45 (45 x 45 mm) lub **16 pojedynczych modułów** (22,5 x 45 mm).

Montaż gniazd w **4 puszkach** montażowych **PM08 M4** (po 2 gniazda w puszcze = 4 pojed. moduły).
Nr katalogowy: **705 997 012**.



Uwagi:

- w PPZ Q08 - skośne ułożenie gniazd (wtyczki wpinane z boku, po skosie).
- możliwość **poziomego** (na życzenie) montażu gniazd w PPZ 08.

Opcja.

PPZ Q08 z poziomym układem gniazd.

W wykonaniu **niestandardowym** (wyłącznie **na życzenie**) oferujemy PPZ Q08 z **poziomym** układem gniazd (wtyczki wsuwane wtedy od góry, pionowo).



Zamiast 4 standardowych puszek montażowych **PM08 M4** zostaną zamontowane **2 puszek montażowe PM12Q M8** (patrz zdjęcia powyżej).

Wtedy w każdej puszcze montażowej można zamontować 4 gniazda M45 (45 x 45 mm) lub 8 pojed. modułów 22,5 x 45 mm..

Nr katalog. puszek montażowej gniazd: **PM12Q M8**: nr katalog. **705 998 050**.

Min. zagłębienie podłogowego punktu zasilania **PPZ Q08 z poziomym montażem gniazd** wynosi: **100 mm**.