

Podłogowy punkt zasilania PPZ Q08s – do podłogi podniesionej.



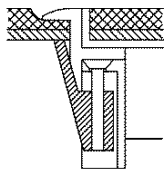
Podstawowe parametry techniczne:

- materiał: poliamid **bezhalogenowy**,
- PPZ Q08s z **ramką R5** do wykładzin miękkich lub z **kantem K12** do terakoty, gresu itp.,
Uwaga: zamiast PPZ Q08s z kantem K12 możliwe wykonanie PPZ Q08s z ramką **R12**.
- **ramka** pod grubość wykładzin = 5 mm lub **kant** (ramka) pod grub. płytek (+ klej) = 12 mm,
- min. **zagłębienie** PPZ Q08s: **55 - 60 mm**,
- montaż maks. **8 gniazd** standardu M45,
- **uwaga:** dodatkowo **2 otwory** pod RJ45 (Keystone), zaślepione, w belce poprzecznej.
- układ gniazd – wyłącznie **skośny** (wtyczki wsuwane z boku, po skosie),
- w klapie PPZ Q08s **jeden wypust** na kabelki;
- podstawowy kolor: **szary** (inne kolory na zamówienie, ale dla większych ilości).
- **otwór** pod PPZ Q08s **w płycie podłogi podniesionej: 229 x 229 mm**.
- **obciążalność:** punktowa = 1500N, zaś powierzchniowa (rozłożona) = 2000N.
- **zastosowanie:** wewnątrz budynków, w pomieszczeniach czyszczonych na sucho (**IP20** przy otwartym dekielku, zaś **IP30** przy zamkniętym).
- **nowość: ciągnie do otwierania klapy - z tworzywa.**



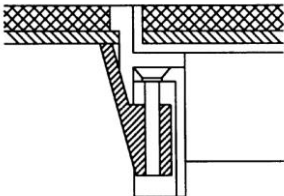
PPZ Q08s z ramką lub kantem - do podłóg podniesionych.

A. PPZ Q08s z ramką (do wykładzin).

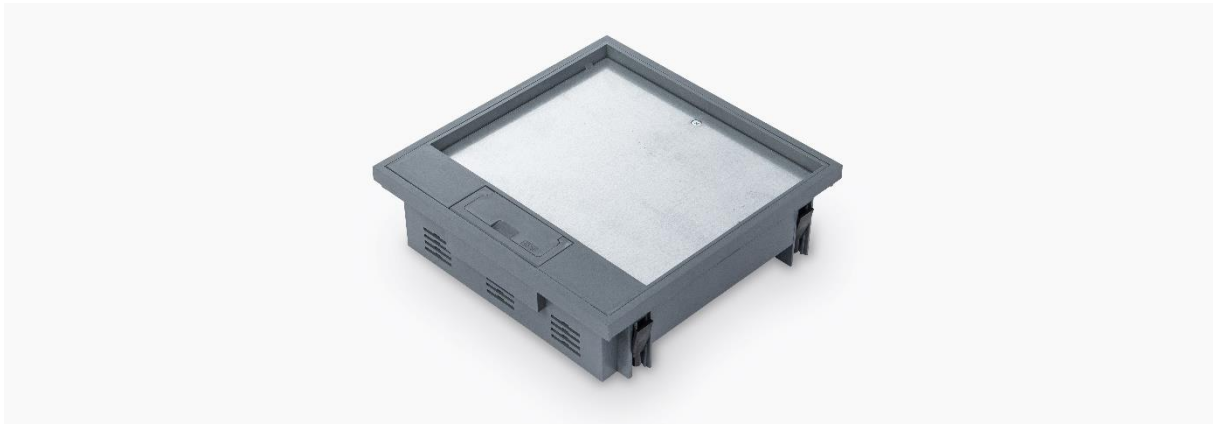
	<p>Ramka – służy do przycięnięcia wykładziny miękkiej (dywan, pcv, linoleum itp.). Wykładzina naklejona także na klapie. Ramka z poliamidu; podstawowe wykonanie – ramka R5 (5 mm).</p>
---	--

Typ - model	Kolor ramki	Grubość płyty	Wymiary zewn. korpusu	Nr katalogowy
PPZ2 Q08s R5 7011	szary	15 - 35 mm	228 x 228 mm	478 423 010
PPZ3 Q08s R5 7011	szary	35 - 50 mm	228 x 228 mm	478 424 010

B. PPZ Q08s z kantem (pionową krawędzią).

	<p>Kant – służy do obrobienia PPZ 08s plytkami (doczołowo). Płytki wklejane również w klapę PPZ. Kant z poliamidu; podstawowe wykonanie – K12 (12 mm).</p>
---	---

Typ - model	Kolor ramki	Grubość płyty	Wymiary zewn. korpusu	Nr katalogowy
PPZ2 Q08s K12 7011	szary	15 - 35 mm	228 x 228 mm	478 543 010
PPZ3 Q08s K12 7011	szary	35 - 50 mm	228 x 228 mm	478 544 010



Uwaga:

alternatywnym rozwiązaniem (zamiast PPZ Q08s K12) jest wykonanie **PPZ Q08 R12**.

PPZ2 Q08s R12 7011	szary	15 - 35 mm	228 x 228 mm	478 443 010
PPZ3 Q08s R12 7011	szary	35 - 50 mm	228 x 228 mm	478 444 010

C. Puszki montażowe.

W **PPZ Q08s** można zamontować **8** dowolnych **gniazd** standardu M45 (45 x 45 mm) lub **16** pojedynczych **modułów** (22,5 x 45 mm).

Dodatkowo: 2 x pojedyncze gniazda RJ45 (Keystone).

Montaż gniazd **w 4 puszkach** montażowych **PM04 M4** (po 2 gniazda w puszcze = 4 pojed. moduły).

Nr katalogowy: **705 997 010 (011)**.

Uwaga: w puszkach **PM04 M4** - **skośne ułożenie gniazd** (wtyczki wpinane z boku, po skosie).

