

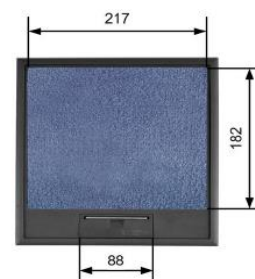
## Podłogowy punkt zasilania PPZ Q12 - do podłogi podniesionej.



**Kwadratowy** punkt zasilania (PPZ) do montażu w podłogach podniesionych (w otworze wyciętym w płycie podłogi podniesionej).

### Podstawowe parametry techniczne:

- materiał: poliamid **bezhalogenowy**,
- PPZ Q12 z **ramką R5** do wykładzin lub z **kantem K12** do terakoty, gresu itp.,
- **ramka** pod grubość wykładzin (grub. do **5 mm**) lub **kant** pod grub. płytek (+ klej) do **12 mm**,
- min. zagłębienie PPZ: **90 mm**,
- montaż **12 gniazd** standardu **M45** (45 x 45 mm),
- układ gniazd - **poziomy**,
- w klapie PPZ Q12 - **jeden wypust** na kabelki,
- **nowość**: ciągnio wypustu do otwierania klapy – **z tworzywa**,
- podstawowy kolor: **szary** (inne kolory na zamówienie, ale dla większych ilości),
- **zastosowanie**: w pomieszczeniach wewnątrz budynków;  
montaż w podłogach czyszczonych na sucho  
(**IP 20** przy otwartym dekielku, **zaś IP30** przy zamkniętym).
- obciążalność: punktowa = 1500N; powierzchniowa (rozłożona) = 2000N.

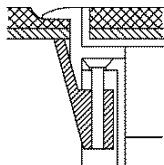


**Uwaga:** otwór pod PPZ Q12 w płycie podłogi podniesionej: **229 x 229 mm**.

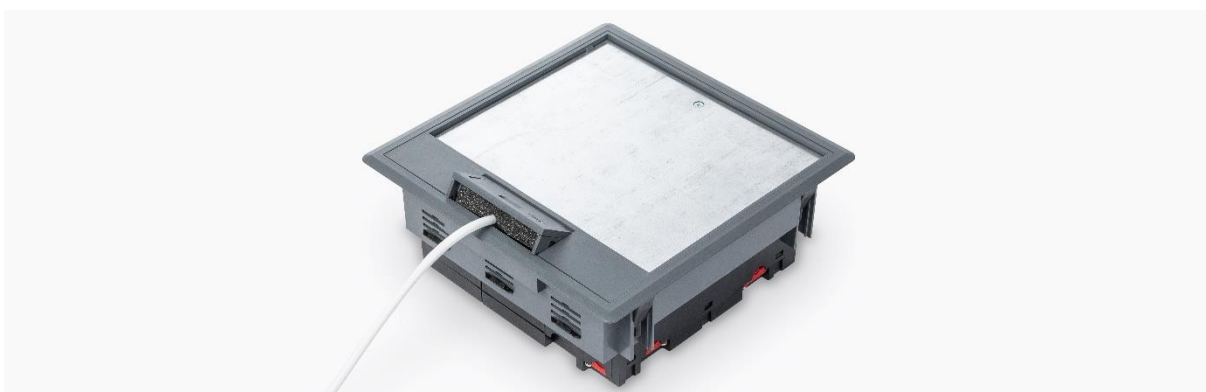


## PPZ Q12 z ramką lub kantem – do podłóg podniesionych.

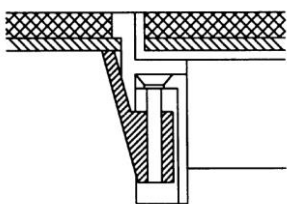
### A. PPZ Q12 z ramką.

	<p><b>Ramka</b> – służy do przyciśnięcia wykładziny miękkiej (dywan, pcv, linoleum itp.). Wykładzina naklejona także na klapie.</p> <p>Ramka z <b>poliamidu</b>; podstawowe wykonanie – ramka <b>R5</b> (5 mm).</p>
---	---

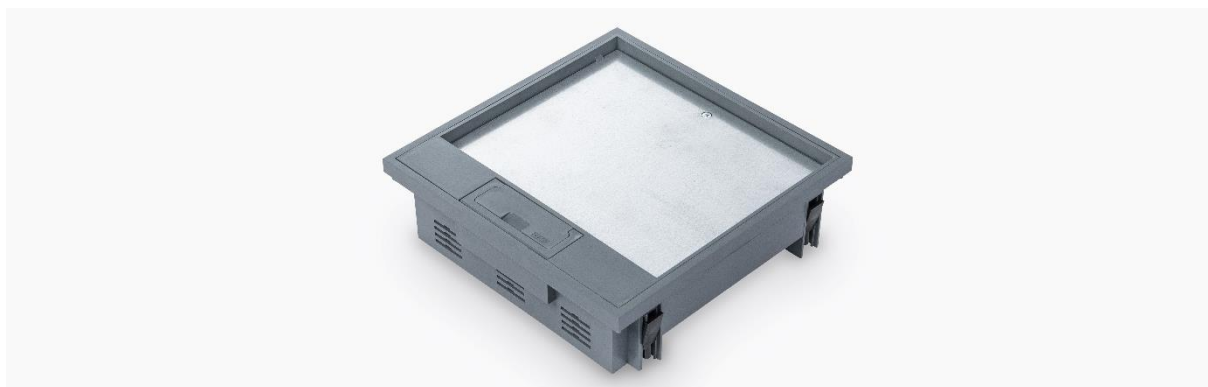
Typ - model	Kolor ramki	Grubość płyty	Wymiary montażowe .	Nr katalogowy
<b>PPZ2 Q12 R5 7011</b>	szary	<b>15 - 35 mm</b>	228 x 228 mm	<b>469 423 010</b>
<b>PPZ3 Q12 R5 7011</b>	szary	<b>35 - 50 mm</b>	228 x 228 mm	<b>469 424 010</b>
<b>PPZ0 Q12 R5 7011</b>	szary	<b>płyta mineralna</b>	228 x 228 mm	<b>469 427 010</b>



## B. PPZ Q12 z kantem (pionową krawędzią).

	<p><b>Kant</b> – służy do obróbienia PPZ Q12 płytkami (doczołowo). Płytki wklejane również w klapę pokrywy.</p> <p>Kant z <b>poliamidu</b>; podstawowe wykonanie – <b>K12</b> (12 mm).</p>
---	--

Typ - model	Kolor ramki	Grubość płyty	Wymiary montażowe	Nr katalogowy
<b>PPZ2 Q12</b> K12 7011	szary	15 - 35 mm	228 x 228 mm	<b>469 543 010</b>
<b>PPZ3 Q12</b> K12 7011	szary	35 - 50 mm	228 x 228 mm	<b>469 544 010</b>
<b>PPZ0 Q12</b> K12 7011	szary	płyta mineralna	228 x 228 mm	<b>469 547 010</b>



## C. Puszki montażowe.

W PPZ Q12 można zamontować **12 gniazd** standardu M45 (45 x 45 mm).

Do montażu gniazd służą **3 puszki** montażowe **PM12Q M8**;  
po 4 gniazda w każdej puszcze.

Układ gniazd w PPZ Q12 - **poziomy**.

Puszka montażowa **PM12Q M8**,  
nr katalog. **705 998 050**.

