

## Podłogowy punkt zasilania PPZ Q2Sd - do podłogi podniesionej.



### Podstawowe parametry techniczne:

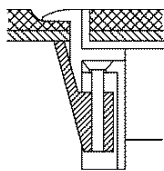
- materiał: poliamid **bezhalogenowy**,
- PPZ z **ramką R5** do wykładzin miękkich ,  
lub z **kantem K12** do terakoty, gresu itp.,
- **ramka** pod grubość wykładzin = **5 mm** lub **kant** pod grub. płytek (+ klej) = **12 mm**,
- min. zagłębienie pokrywy: **60 mm**,
- PPZ przeznaczony do montażu w nim **8 gniazd** standardu **M45** (45 x 45 mm),
- układ gniazd – **skośny** (wtyczki wpinane poziomo, po skosie),
- w klapie PPZ - **dwa wypusty** na kabelki,
- podstawowy kolor: **szary** (inne kolory na zamówienie, ale dla większych ilości),
- stopień ochrony: dla otwartego florboksa - **IP20**; dla zamkniętego - **IP30**,
- **zastosowanie**: w pomieszczeniach wewnątrz budynków;  
w podłogach podniesionych, czyszczonych **na sucho**,
- **obciążalność**: punktowa = 1500N; powierzchniowa (rozłożona) – 2000N.



# PPZ Q2Sd z ramką lub kantem – do podłóg podniesionych.

## A. Podłogowy punkt zasilania PPZ Q2Sd z ramką.

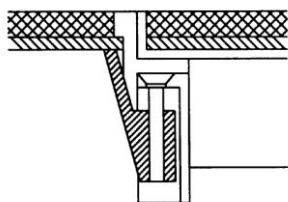


	<p><b>Ramka</b> – służy do przyciśnięcia wykładziny miękkiej (dywan, pcv, linoleum itp.). Wykładzina naklejona także na klapie.</p> <p>Ramka z <b>poliamidu</b>; podstawowe wykonanie – ramka <b>R5</b> (5 mm).</p>
---	---

Typ - model	Kolor ramki	Grubość płyty	Otwór montażowy w płycie	Nr katalogowy
<b>PP22 Q2Sd R5 7011</b>	szary	15 - 35 mm	228 x 228 mm	368 423 011
<b>PP23 Q2Sd R5 7011</b>	szary	35 - 50 mm	228 x 228 mm	368 424 011
<b>PPZ0 Q2Sd R5 7011</b>	szary	płyta mineralna	228 x 228 mm	368 427 011

## B. Podłogowy punkt zasilania Q2S - 568d z kantem (pionową krawędzią).





**Kant** – służy do obrobienia kantu płytkami (doczołowo).  
Płytki wklejane również w klapę PPZ.

Kant z **poliamidu**; podstawowe wykonanie – **K12** (12 mm).

Typ - model	Kolor ramki	Grubość płyty	Otwór montażowy w płycie	Nr katalogowy
<b>PPZ2 Q2Sd K12 7011</b>	szary	15 - 35 mm	228 x 228 mm	368 543 011
<b>PPZ3 Q2Sd K12 7011</b>	szary	35 - 50 mm	228 x 228 mm	368 544 011
<b>PPZ0 Q2Sd K12 7011</b>	szary	płyta mineralna	228 x 228 mm	368 547 011

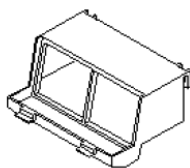
## C. Puszki montażowe.

W podłogowym punkcie zasilania **PPZ Q2Sd** można zamontować **8** dowolnych **gniazd** standardu M45 (45 x 45 mm) lub **16 pojedynczych modułów** (22,5 x 45 mm).

Montaż gniazd w **4 puszkach montażowych PM04 M4**

(po 2 gniazda w puszcze montażowej = 4 pojedyncze moduły).

Nr katalog. puszek montażowych **PM04 M4**: **405 997 011** (**opcja**: **705 997 010**).



**Uwaga:** w puszkach montażowych **PM04 M4** - **skośne** ułożenie gniazd.