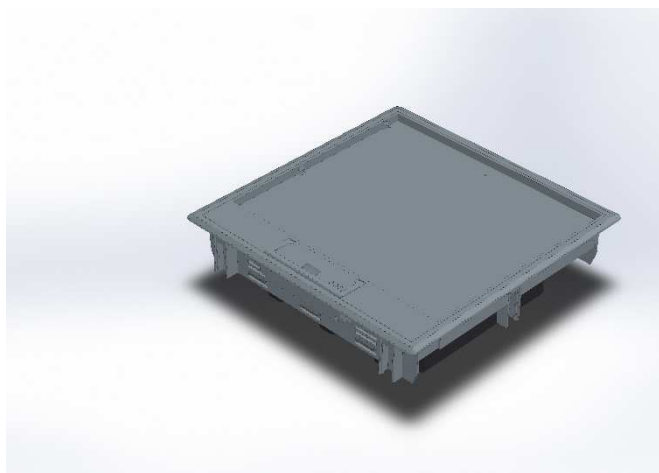


## Podłogowy punkt zasilania PPZ Q30 - do podłogi podniesionej.



### Parametry techniczne:

- materiał: poliamid **bezhalogenowy**,
- PPZ Q30 z **ramką R5** do wykładzin miękkich lub z **kantem K12** do terakoty, gresu itp.,  
- **ramka** pod grubość wykładzin = 5 mm lub **kant** pod grub. płytek (+ klej) = 12 mm,
- zagłębienie PPZ:Q30: min. **90 mm**,
- PPZ Q30 przeznaczony do montażu maks. **12 gniazd** standardu M45 (+ 3 pojed. moduły),  
- układ gniazd - **poziomy**,
- w klapie jeden wypust na kabelki,  
- **uwaga**: ciągnąć wypust z **poliamidu (nowość)**,
- podstawowy kolor: **szary** (inne kolory na zamówienie, ale dla większych ilości).
  
- wymiary montażowe (otwór pod PPZ w płycie podłogi podn.): 294 x 294 mm  
- wymiary zewn. ramki: 313 x 313 mm  
- wymiary zewn. klapy: 288 x 288 mm  
- wymiary wypustu na kabelki: 106 x 33 mm
  
- **zastosowanie**: w pomieszczeniach wewnątrz budynków; montaż w podłogach czyszczonych na sucho (**IP 20** przy otwartym dekielku; **IP30** przy zamkniętym),
  
- obciążalność: punktowa = 1500N; powierzchniowa (rozłożona) = 2000N.



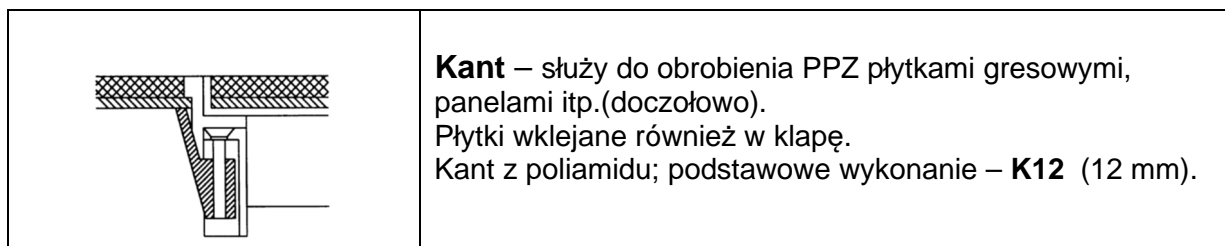
**PPZ Q30 *do podłóg podniesionych,***  
**z ramką R5 lub kantem K12.**

**A. PPZ Q30 z ramką.**

	<p><b>Ramka</b> – służy do przyciśnięcia wykładziny miękkiej (dywan, pcv, linoleum itp.).          Wykładzina naklejona także na klapie.</p> <p>Ramka z poliamidu;          podstawowe wykonanie – ramka <b>R5</b> (5 mm).</p>
--	--

Typ - model	Kolor ramki	Wymiary montażowe	Grubość płyty podłogi podn.	Nr katalogowy
PPZ2 Q30 R5 7011	szary	294 x 294 mm	15 – 35 mm	756 423 010
PPZ3 Q30 R5 7011	szary	294 x 294 mm	35 – 50 mm	756 424 010
PPZ0 Q30 R5 7011	szary	294 x 294 mm	płyta mineralna	756 427 010

## B. PPZ Q30 z kantem (pionową krawędzią).



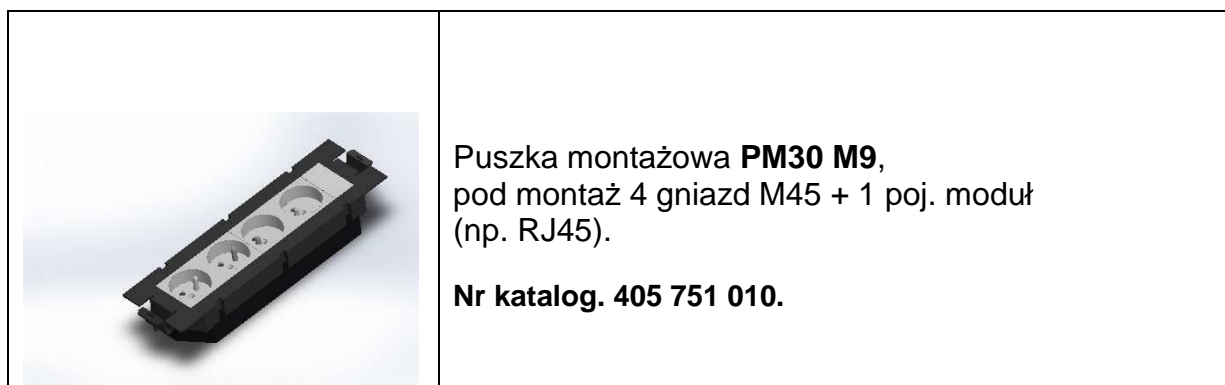
Typ - model	Kolor kantu	Wymiary montażowe	Grubość płyty podłogi podn.	Nr katalogowy
PPZ2 Q30 K12 7011	szary	294 x 294 mm	15 – 35 mm	756 543 010
PPZ3 Q30 K12 7011	szary	294 x 294 mm	35 – 50 mm	756 544 010
PPZ0 Q30 K12 7011	szary	294 x 294 mm	płyta mineralna	756 547 010

## C. Puszki montażowe.

We florboksie PPZ **Q30** można zamontować **27 pojedynczych modułów** (22,5 x 45 mm).

Montaż gniazd w **3 puszkach** montażowych **PM30 M9**.

W puszcze montażowej **PM30 M9** można zamocować **9 pojedynczych modułów** (22,5 x 45 mm),  
czyli **4 x gniazdo M45** (45 x 45 mm) + **1 x pojed. moduł** (22,5 x 45 mm).



W puszcze **PM30 M9** - poziome ułożenie gniazd (wtyczki wpinane pionowo, od góry).