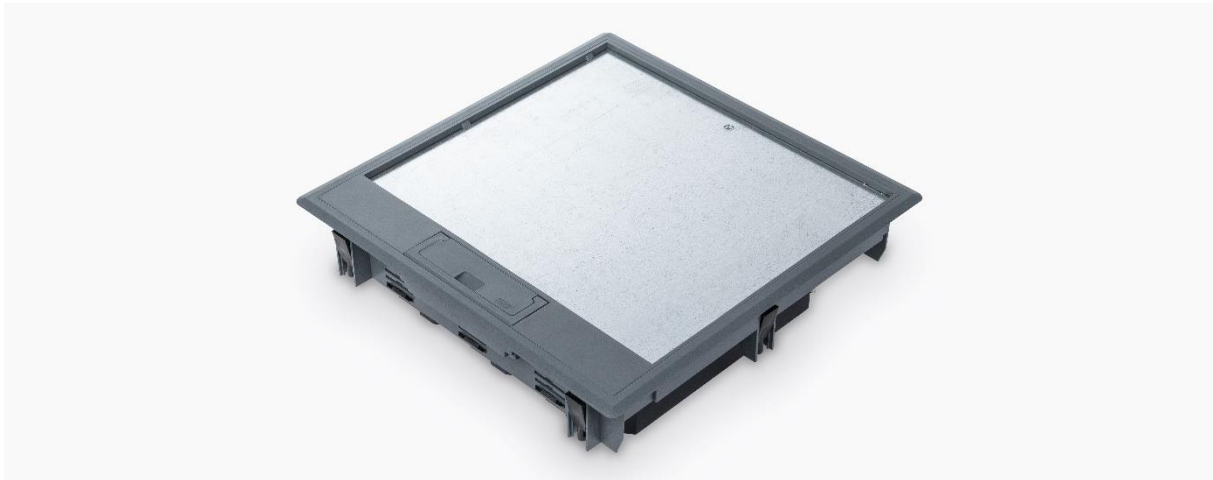


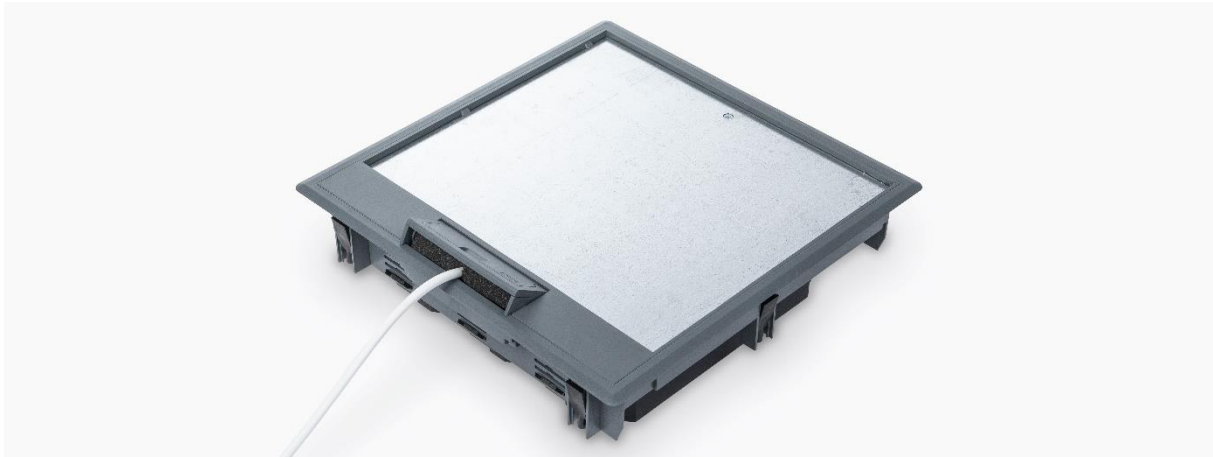
Podłogowy punkt zasilania PPZ Q30 - do podłogi podniesionej.



Parametry techniczne:

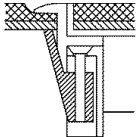
- materiał: poliamid **bezhalogenowy**,
- PPZ Q30 z **ramką R5** do wykładzin miękkich lub z **kantem K12** do terakoty, gresu itp.,
- **ramka** pod grubość wykładzin = 5 mm lub **kant** pod grub. płytek (+ klej) = 12 mm,
- zagłębienie PPZ:Q30: min. **90 mm**,
- PPZ Q30 przeznaczony do montażu maks. **12 gniazd** standardu M45 (+ 3 pojed. moduły),
- układ gniazd - **poziomy**,
- w klapie jeden wypust na kabelki,
- **uwaga:** ciągnie wypustu z **poliamidu (nowość)**,
- podstawowy kolor: **szary** (inne kolory na zamówienie, ale dla większych ilości).
- wymiary montażowe (otwór pod PPZ w płycie podłogi podn.): 294 x 294 mm
- wymiary zewn. ramki: 313 x 313 mm
- wymiary zewn. klapy: 288 x 288 mm
- wymiary wypustu na kabelki: 106 x 33 mm
- **zastosowanie:** w pomieszczeniach wewnątrz budynków; montaż w podłogach czyszczonych na sucho (**IP 20** przy otwartym dekielku; **IP30** przy zamkniętym),
- **obciążalność:** punktowa = 1500N; powierzchniowa (rozłożona) = 2000N.





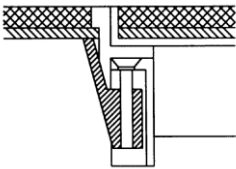
PPZ Q30 *do podłóg podniesionych*, z ramką R5 lub kantem K12.

A. PPZ Q30 z ramką.

	<p>Ramka – służy do przyciśnięcia wykładziny miękkiej (dywan, pcv, linoleum itp.). Wykładzina naklejona także na klapie.</p> <p>Ramka z poliamidu; podstawowe wykonanie – ramka R5 (5 mm).</p>
---	--

Typ - model	Kolor ramki	Wymiary montażowe	Grubość płyty podłogi podn.	Nr katalogowy
PPZ2 Q30 R5 7011	szary	294 x 294 mm	15 – 35 mm	756 423 010
PPZ3 Q30 R5 7011	szary	294 x 294 mm	35 – 50 mm	756 424 010
PPZ0 Q30 R5 7011	szary	294 x 294 mm	płyta mineralna	756 427 010

B. PPZ Q30 z kantem (pionową krawędzią).

	<p>Kant – służy do obrobienia PPZ płytkami gresowymi, panelami itp.(doczołowo). Płytki wklejane również w klapę. Kant z poliamidu; podstawowe wykonanie – K12 (12 mm).</p>
---	--

Typ - model	Kolor kantu	Wymiary montażowe	Grubość płyty podłogi podn.	Nr katalogowy
PPZ2 Q30 K12 7011	szary	294 x 294 mm	15 – 35 mm	756 543 010
PPZ3 Q30 K12 7011	szary	294 x 294 mm	35 – 50 mm	756 544 010
PPZ0 Q30 K12 7011	szary	294 x 294 mm	płyta mineralna	756 547 010



C. Puszki montażowe.

We florboksie PPZ **Q30** można zamontować **27 pojedynczych modułów** (22,5 x 45 mm).

Montaż gniazd w **3 puszkach** montażowych **PM30 M9**.

W puszcze montażowej **PM30 M9** można zamocować **9 pojedynczych modułów** (22,5 x 45 mm),

czyli **4 x gniazdo M45** (45 x 45 mm) + **1 x pojed. moduł** (22,5 x 45 mm).



Puszka montażowa **PM30 M9**,
pod montaż 4 gniazd M45 + 1 poj. moduł
(np. RJ45).

Nr katalog. 405 751 010.

W puszcze **PM30 M9** - poziome ułożenie gniazd (wtyczki wpinane pionowo, od góry).