

**System podłogowy
do podłóg podniesionych.**

Piaseczno'2023



Jest to bardzo elastyczny sposób prowadzenia instalacji (pod płytą podłogi podniesionej) i **obecnie b. często stosowany**.

Głównie w **otwartych przestrzeniach** biurowych.

Bez określonego wcześniej użytkownika.

Dobrze zaprojektowana instalacja umożliwi wtedy łatwe, praktycznie dowolne, zmiany aranżacji pomieszczeń.

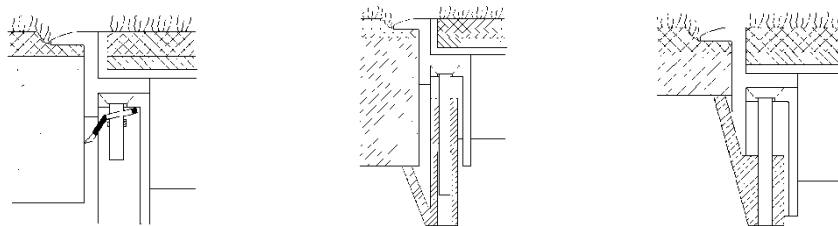
W zależności od wymagań Inwestora stosuje się (**lub nie**) kanały metalowe (koryta pełne lub siatkowe) pod płytą podłogi podwójnej (podniesionej).

Głównie w celu uporządkowania (rozdzielenia) różnych rodzajów kabli i przewodów.

A. Podłogowe punkty zasilania PPZ (florboksy).

Podłogowe punkty zasilania PPZ (florboksy), do zamontowania w płycie podłogi podniesionej, dzielimy (w zależności od rodzaju i grubości płyt) na **3 grupy** (3 wykonania):

PPZ0, PPZ2 i PPZ3.



Uchwyty (zespoły mocujące) - od lewej kolejno: w PPZ0, PPZ2 i PPZ3.

Przy czym należy pamiętać, że:

1. florboks o oznaczeniu **PPZ0** przeznaczona jest do podłóg mineralnych (lanych lub wykonanych z gotowych płyt), np. Knauf Integrall, itp., mocowania wykonane z ząbkowanych **blaszek**, zaciskających się w płycie,

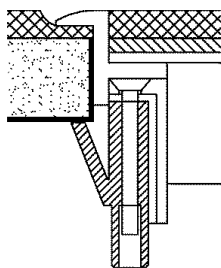
2. florboks o oznaczeniu **PPZ2**, posiada **mocowania** (uchwyty) z **pcv** (zaciski od spodu płyty), przeznaczone **do płyty podłogi podwójnej** o grubości **15 – 35 mm**,
3. florboks o oznaczeniu **PPZ3** – analogiczne uchwyty do mocowań jak dla PPZ2, ale przeznaczone do płyty o grub. **35 – 50 mm**.

Ważne: przy zamawianiu florboksów **do podłogi podniesionej** należy podawać zawsze **grubość płyty** tejże podłogi.

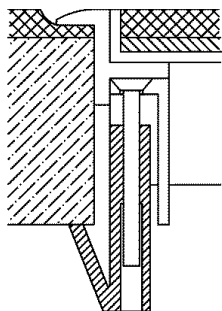
PPZ (kwadratowe, prostokątne lub okrągłe) montowane są **bezpośrednio** przy stanowisku pracy **w płycie podłogi podniesionej**, w wyciętym uprzednio **otworze**. Generalnie, ze względu na stosowane wykładziny do podłóg podwójnych (pcv lub dywan), używane są do nich przeważnie **PPZ z ramką**.

Od przedstawionych uprzednio PPZ z ramką do wylewek, oznaczonych jako **PPZ1** ...różnią się jedynie mocowaniem.

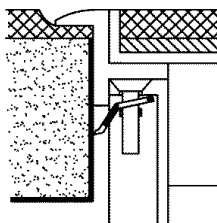
Oznaczenie **PPZ1** – to **mocowanie florboksów w puszcze podłogowej UDH**.



PPZ2 R5 (ramka 5 mm)



PPZ3 R5 (ramka 5 mm)



PPZ0 R5 (ramka 5 mm)

Różne wykonania mocowań florboksów w podłogach podwójnych.

Dla instalacji w podłodze podwójnej ważne jest **właściwe, staranne** wykonanie **otworu** w płycie pod dany florboks.

Unikniemy wtedy kłopotów z montażem i dobrym osadzeniem florboksów.

Zestawienie PPZ z ramką do podłóg podwójnych (podniesionych).

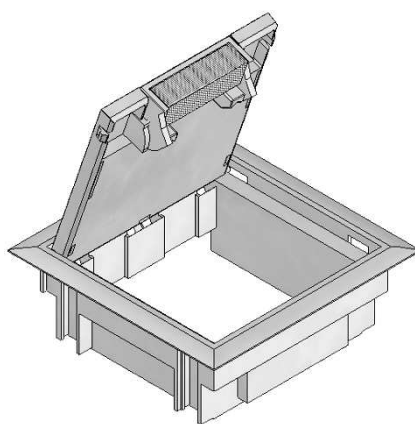
typ florboksa	wymiary otworu w płycie podłogi podwójnej (mm)	ilość gniazd M45 45 x 45 mm	grubość płyty podłogi podwójnej (mm)	Nr katalogowy PPZ
PPZ2 Q02 R5 7011	132 x 132	2	15 - 35	450 423 010
PPZ3 Q02 R5 7011	"	2	35 - 50	450 424 010
PPZ2 E04 R5 7011	147 x 247	4	15 - 35	454 423 010
PPZ3 E04 R5 7011	"	"	35 - 50	454 424 010
PPZ2 E10 R5 7011	247 x 291	10	15 - 35	438 423 010
PPZ3 E10 R5 7011	"	"	35 - 50	438 424 010
PPZ2 E12 R5 7011	"	12	15 - 35	439 423 010
PPZ3 E12 R5 7011	"	"	35 - 50	439 424 010
PPZ2 Q08 R5 7011	228 x 228	8	15 - 35	468 423 010
PPZ3 Q08 R5 7011	"	"	35 - 50	468 424 010
PPZ2 Q08s R5 7011	"	"	15 - 35 35	478 423 010
PPZ3 Q08s R5 7011	"	"		478 424 010
PPZ2 E06 R5 7011	194 x 252	"	15 - 35	456 413 010
PPZ3 E06 R5 7011	"	"	35 - 50	456 424 010
PPZ2 Q2Sd R5 7011	228 x 228	"	15 - 35	368 423 011
PPZ3 Q2Sd R5 7011	"	"	35 - 50	368 424 011
PPZ2 Q12 R5 7011	"	12	15 - 35	469 423 010
PPZ3 Q12 R5 7011	"	"	35 - 50	469 424 010
PPZ2 Q40 R5 7011	294 x 294	10	15 - 35	754 423 010
PPZ3 Q40 R5 7011	"	"	35 - 50	754 424 010
PPZ2 E09 R5 7011	194 x 252	9	15 - 35	459 423 010
PPZ3 E09 R5 7011	"	"	35 - 50	459 424 010
PPZ2 Q30 R5 7011	"	12	15 - 35	756 423 010
PPZ3 Q30 R5 7011	"	"	35 - 50	756 424 010
PPZ2 Q2St R5 7011	228 x 228	"	15 - 35	369 423 010
PPZ3 Q2St R5 7011	"	"	35 - 50	369 424 010
PPZ2 R30 R5 7011	∅ 306	"	15 - 35	755 423 010
PPZ3 R30 R5 7011	"	"	35 - 50	755 424 010

1. Przegląd podłogowych punktów zasilania (PPZ) do podłóg podniesionych (podwójnych).

1.1. PPZ Q02.

Parametry techniczne:

- materiał: **poliamid bezhalogenowy**,
- kształt: kwadrat,
- PPZ **dostępny w 2 wykonaniach**:
- z **ramką R5**, do wykładzin miękkich (dywan, pcv) lub
- z **kantem K12**, do terakoty, gresu itp.,
- **otwór** do wpuszczenia pokrywy w płytę podłogi podniesionej: **132 x 132 mm**,
- min. **zagłębienie** PPZ (wyposażonej w puszki montażowe PM): **70 mm**,
- **PPZ Q02** przeznaczony do montażu **2 gniazd** standardu **M45** (45 x 45 mm).



Wykonania PPZ Q02.

Typ - model	Kolor ramki	Grubość płyty	Wymiary montażowe (otwór w płycie)	Nr katalogowy
PPZ2 Q02 R5 7011	szary	15 - 35 mm	132 x 132 mm	450 423 001
PPZ3 Q02 R5 7011	szary	35 - 50 mm	132 x 132 mm	450 424 001
PPZ0 Q02 R5 7011	szary	płyta mineralna	132 x 132 mm	450 427 001

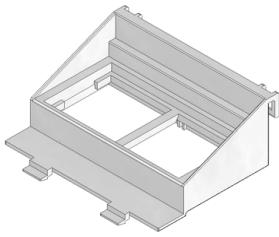
Puszki montażowe.

W PPZ Q02 można zamontować **2** dowolne **gniazda** standardu M45 (45 x 45 mm) lub 4 pojedyncze moduły 22,5 x 45 mm.

Montaż gniazd w **1** **puszce** montażowej **PM02 M4**.

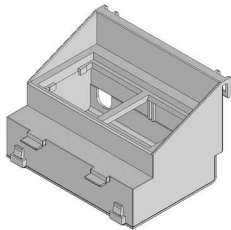
Układ gniazd w PPZ Q02 - **poziomy**.

Puszki **PM02 M4** dostępne są w 2 wykonaniach:



Puszka montażowa **PM02 M4D** jest otwarta od spodu (głównie pod gniazda słaboprądowe).

Nr katalogowy: **705 996 010**.



Puszka montażowa **PM02 M4S** jest zamknięta od spodu (głównie pod gniazda 230V).

Nr katalogowy: **705 996 020**.

1.2. PPZ E04.

Parametry techniczne:

- materiał: poliamid bezhalogenowy,
- kształt: prostokąt,
- PPZ z ramką **R5** do wykładzin miękkich lub z **kantem K12** do terakoty, gresu itp.,
- pod grubości wykładzin = 5 mm lub płytek (+ klej) = 12 mm,
- min. zagłębienie: 55 - 60 mm,
- przeznaczenie: do montażu maks. **4 gniazd** standardu **M45**,
- podstawowy kolor: **szary** (inne kolory na zamówienie, ale dla większych ilości).



Wykonania PPZ E04.

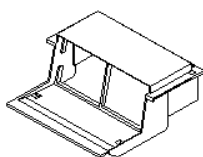
PPZ2 E04 R5 7011	szary	15 - 35 mm	147 x 247 mm	454 423 010
PPZ3 E04 R5 7011	szary	35 - 50 mm	147 x 247 mm	454 424 010
PPZ0 E04 R5 7011	szary	płyta mineralna	147 x 247 mm	454 427 010

Puszki montażowe.

W jednym **PPZ E04** można zamontować 4 dowolne gniazda standardu **M45** -

Montaż gniazd w **2 puszkach** montażowych **PM04 M4** .

W każdej puszcze PM04 M4 montowane są **2 gniazda**.



Puszka montażowa **PM04 M4**, nr katalogowy: **705 997 010**.

1.3. PPZ E10.

Parametry techniczne:

- materiał: poliamid bezhalogenowy,
- kształt: prostokąt,
- PPZ z **ramką R5** do wykładzin miękkich lub z **kantem K12** do płytek,
- **ramka** pod grubość wykładzin = 5 mm lub **kant** pod grub. płytek (+ klej) = 12 mm,
- min. **zagłębienie** pokrywy: 55 - 60 mm,
- PPZ przeznaczony do montażu maks. **10 gniazd** standardu **M45**,
- układ gniazd w pokrywie - **skośny**,
- w klapie **jeden wypust** na kabelki,
- podstawowy kolor: **szary** (inne kolory na zamówienie, ale dla większych ilości),

Wykonania PPZ E10.

Typ - model	Kolor ramki	Grubość płyty	Wymiary otworu w płycie	Nr katalogowy
PPZ2 E10 R5 7011	szary	15 - 35 mm	247 x 291 mm	438 423 010
PPZ3 E10 R5 7011	szary	35 - 50 mm	247 x 291 mm	438 424 010
PPZ0 E10 R5 7011	szary	płyta mineralna	247 x 291 mm	438 427 010

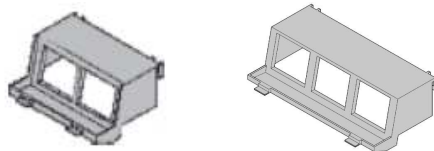


Puszki montażowe.

W **PPZ E10** można zamontować 10 dowolnych gniazd standardu **M45**.
Montaż gniazd w następujących puszkach montażowych:

2 x puszka montażowa **PM04 M4**, nr katalogowy: **705 997 010**,

2 x puszka montażowa **PM10 M6**, nr katalogowy: **705 997 510**.



1.4. PPZ E12.

Parametry techniczne:

- materiał: poliamid bezhalogenowy,
- kształt: prostokąt,
- PPZ z **ramką R5** do wykładzin miękkich lub z **kantem K12** do terakoty, gresu itp.,
- **ramka** pod grubość wykładzin = 5 mm lub **kant** pod grub. płytek (+ klej) = 12 mm,
- min. zagłębienie PPZ E12: **85 mm**,
- PPZ przeznaczony do montażu maks. **12 gniazd** standardu M45,
- układ gniazd - **poziomy**,
- w klapie jeden wypust na kabelki,
- podstawowy kolor: **szary** (inne kolory na zamówienie, ale dla większych ilości),



Wykonania PPZ E12.

Typ - model	Kolor ramki	Grubość płyty	Wymiary otworu w płycie	Nr katalogowy
PPZ2 E12 R5 7011	szary	15 - 35 mm	247 x 291 mm	439 423 010
PPZ3 E12 R5 7011	szary	35 - 50 mm	247 x 291 mm	439 424 010
PPZ0 E12 R5 7011	szary	płyta mineralna	247 x 291 mm	439 427 010

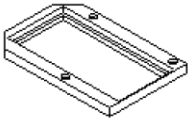
Puszki montażowe.

W PPZ E12 można zamontować **12** dowolnych **gniazd** standardu M45 (45 x 45 mm) lub **24 pojedynczych modułów** (22,5 x 45 mm).

Montaż gniazd w **3** puszkach montażowych **PM12E M8**.

W każdej puszcze **PM12E M8** należy zamocować 2 ramki **PM12E RM4**.

	<p>Puszka montażowa PM12E M8, pod montaż 4 gniazd M45. Uwaga: w puszcze tej muszą być jednak 2 ramki PM12E RM4!</p> <p>Nr katalogowy puszki montażowej: 705 701 010.</p>
--	---

	<p>Ramka PM12E RM4, pod 2 gniazda M45 (45 x 45 mm).</p> <p>Nr katalogowy: 705 722 290.</p>
---	--

Uwaga: w PPZ E12 - **poziome** ułożenie gniazd.

1.5. PPZ E06.

Parametry techniczne.

- materiał: poliamid bezhalogenowy,
- kształt: prostokąt,
- PPZ z **ramką R5** do wykładzin miękkich lub z **ramką R12** do terakoty, gresu itp.,
- **ramka R5** pod grubość wykładzin = 5 mm lub **ramka R12** pod grub. płytek (+ klej) = 12 mm,
- min. zagłębienie: 70 mm,
- PPZ przeznaczony do montażu maks. **6 gniazd** standardu M45,
- układ gniazd w pokrywie - **skośny**,
- w klapie **jeden** wypust na kabelki,
- podstawowy kolor: **szary** (inne kolory na zamówienie, ale dla większych ilości),
- otwór (w podłodze podniesionej) pod PPZ E06: **194 x 252 mm**.



Wykonania PPZ E06.

- do płyt podłóg podniesionych o grubości **15 – 35 mm**

oznaczenie	kolor ramki	Otwór pod PPZ (mm)	nr katalogowy
PPZ2 E06 R5 7011	szary	194 x 252	456 423 010
PPZ2 E06 R12 7011	szary	194 x 252	456 443 010

- do płyt podłóg podniesionych o grubości **35 - 50 mm**

oznaczenie	kolor ramki	Otwór pod PPZ (mm)	nr katalogowy
PPZ3 E06 R5 7011	szary	194 x 252	456 424 010
PPZ3 E06 R12 7011	szary	194 x 252	456 444 010

- do płyt mineralnych (np. Knauf)

oznaczenie	kolor ramki	Otwór pod PPZ (mm)	nr katalogowy
PPZ0 E06 R5 7011	szary	194 x 252	456 427 010
PPZ0 E06 R12 7011	szary	194 x 252	456 447 010

Puszki montażowe.

W **PPZ E06** można zamontować maks. **6 gniazd M45** (45 x 45 mm).**PM06 M6**, po 3 gniazda w każdej puszcze.

Nr katalog. puszeki **PM06 M6: 456 601 010.**

Układ gniazd w PPZ: **skośny** (wtyczki wpinane w gniazda - **z boku**).



Puszki PM06 M6.

1.6. PPZ Q08.

Parametry techniczne:

- materiał: poliamid bezhalogenowy,
- kształt: kwadrat,
- PPZ z **ramką R5** do wykładzin miękkich lub z **kantem K12** do terakoty, gresu itp.,
- **ramka** pod grubość wykładzin = 5 mm lub **kant** pod grub. płytek (+ klej) = 12 mm,
- min. **zagłębienie** PPZ Q08: 55 - 60 mm,
- montaż maks. **8 gniazd** standardu M45,
- układ gniazd w PPZ - **skośny**,
- w kłapie **jeden wypust** na kabelki,

- podstawowy kolor: **szary** (inne kolory na zamówienie, ale dla większych ilości).



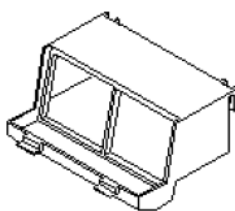
Wykonania PPZ Q08.

Typ - model	Kolor ramki	Grubość płyty	Otwór montażowy w płycie	Nr katalogowy
PPZ2 Q08 R5 7011	szary	15 - 35 mm	228 x 228 mm	468 423 010
PPZ3 Q08 R5 7011	szary	35 - 50 mm	228 x 228 mm	468 424 010
PPZ0 Q08 R5 7011	szary	płyta mineralna	228 x 228 mm	468 427 010

Puszki montażowe.

W PPZ Q08 można zamontować **8** dowolnych **gniazd** standardu M45 (45 x 45 mm) lub **16 pojedynczych modułów** (22,5 x 45 mm).

Montaż gniazd w **4 puszkach** montażowych **PM08 M4**, nr katalog. **705 997 012**.
(po 2 gniazda w puszcze lub 4 pojedyncze moduły)



Uwaga: w PPZ Q08 - skośne ułożenie gniazd.

1.7. PPZ Q08s.

Parametry techniczne:

- materiał: poliamid bezhalogenowy,
- kształt: kwadrat,
- PPZ z ramką **R5** do wykładzin miękkich lub z **kantem K12** do terakoty, gresu itp.,

- **ramka** pod grubość wykładzin = 5 mm lub **kant** pod grub. płytek (+ klej) = 12 mm,
- min. **zagłębienie** PPZ Q08: 55 - 60 mm,
- montaż maks. **8 gniazd** standardu M45 + 2 x pojedynczy moduł 22,5 x 45 mm,
- układ gniazd w PPZ - **skośny**,
- w klapie **jeden wypust** na kabelki,
- podstawowy kolor: **szary** (inne kolory na zamówienie, ale dla większych ilości).



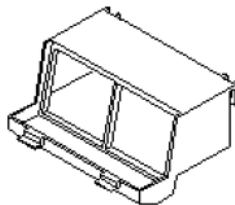
Wykonania PPZ Q08s.

Typ - model	Kolor ramki	Grubość płyty	Otwór montażowy w płycie	Nr katalogowy
PPZ2 Q08s R5 7011	szary	15 - 35 mm	228 x 228 mm	478 423 010
PPZ3 Q08s R5 7011	szary	35 - 50 mm	228 x 228 mm	478 424 010
PPZ0 Q08s R5 7011	szary	płyta mineralna	228 x 228 mm	478 427 010

Puszki montażowe.

W PPZ Q08 można zamontować **8** dowolnych **gniazd** standardu M45 (45 x 45 mm) lub **16 pojedynczych modułów** (22,5 x 45 mm).

Montaż gniazd **w 4 puszkach** montażowych **PM04 M4**, nr katalog. **705 997 010**.
(po 2 gniazda w puszcze lub 4 pojedyncze moduły)

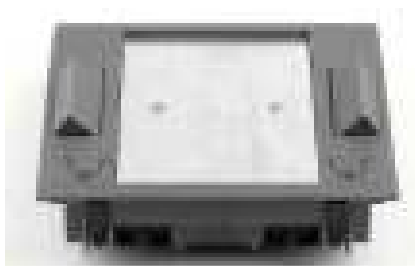


Uwaga: w PPZ Q08 - skośne ułożenie gniazd.

1.8. PPZ Q2Sd.

Parametry techniczne:

- materiał: poliamid bezhalogenowy,
- kształt: kwadrat,
- PPZ z **ramką R5** do wykładzin miękkich,
lub z **kantem K12** do terakoty, gresu itp.,
- **ramka** pod grubość wykładzin = **5 mm** lub **kant** pod grub. płytek (+ klej) = **12 mm**,
- min. zagłębienie: **60 mm**,
- montaż w PPZ **8 gniazd** standardu **M45** (45 x 45 mm),
- układ gniazd w pokrywie - **skośny**,
- uwaga: w klapie **dwa wypusty** na kabelki,
- podstawowy kolor: **szary** (inne kolory na zamówienie, ale dla większych ilości).



Wykonania PPZ Q2Sd.

Typ - model	Kolor ramki	Grubość płyty	Otwór montażowy w płycie	Nr katalogowy
PPZ2 Q2Sd R5 7011	szary	15 - 35 mm	228 x 228 mm	368 423 011
PPZ3 Q2Sd R5 7011	szary	35 - 50 mm	228 x 228 mm	368 424 011
PPZ0 Q2Sd R5 7011	szary	płyta mineralna	228 x 228 mm	368 427 011

Uwaga: puszki montażowe identyczne, jak dla PPZ Q08s (patrz powyżej).

1.9. PPZ Q40.

Parametry techniczne:

- materiał: poliamid bezhalogenowy,
- kształt: kwadrat,
- PPZ z **ramką R5** do wykładzin miękkich lub z **kantem K12** do terakoty, gresu itp.,

- **ramka** pod grubość wykładzin = 5 mm lub **kant** pod grub. płytek (+ klej) = 12 mm,
- min. **zagłębienie: 60 mm**,
- montaż w PPZ maks. **10 gniazd** standardu **M45**,
- układ gniazd - **skośny**,
- w klapie **jeden wypust** na kabelki,
- podstawowy kolor: **szary** (inne kolory na zamówienie, ale dla większych ilości).



Wykonania PPZ Q40.

Typ - model	Kolor ramki	Grubość płyty	Wymiary otworu w płycie	Nr katalogowy
PPZ2 Q40 R5 7011	szary	15 - 35 mm	294 x 294 mm	754 423 010
PPZ3 Q40 R5 7011	szary	35 - 50 mm	294 x 294 mm	754 424 010
PPZ0 Q40 R5 7011	szary	płyta mineralna	294 x 294 mm	754 427 010

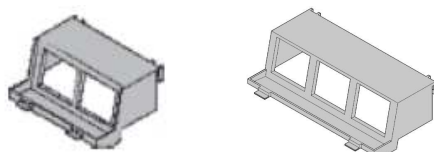
Puszki montażowe.

W **PPZ Q40** można zamontować **10** dowolnych gniazd standardu **M45**.

Montaż gniazd **w następujących puszkach** montażowych:

2 x puszka montażowa **PM04 M4**, nr katalogowy: **705 997 010** (4 poj. moduły M45),

2 x puszka montażowa **PM10 M6**, nr katalogowy: **705 997 510** (6 poj. modułów M45).



1.10. PPZ E09.

Parametry techniczne.

- materiał: poliamid bezhalogenowy,
- kształt: prostokąt,
- PPZ z **ramką R5** do wykładzin miękkich lub z **ramką R12** do terakoty, gresu, paneli itp.,
- **ramka R5** pod grubość wykładzin = **5 mm** lub **ramka R12** pod grub. płytek (+ klej) = **12 mm**,
- min. zagłębienie: **80 mm**,
- montaż w PPZ maks. **9 gniazd** standardu M45,
- układ gniazd w pokrywie - **poziomy**,
- kłapie **jeden** wypust na kabelki,
- podstawowy kolor: **szary** (inne kolory na zamówienie, ale dla większych ilości),
- otwór (w podłodze podniesionej) pod PPZ: **194 x 252 mm**.



Wykonania PPZ E09.

- do płyt podłóg podniesionych o grubości: **15 – 35 mm**

oznaczenie	kolor ramki	Otwór w płycie (mm)	nr katalogowy
PPZ2 E09 R5 7011	szary	194 x 252	459 423 010
PPZ2 E09 R12 7011	szary	"	459 443 010

- do płyt podłóg podniesionych o grubości: **35 - 50 mm**

oznaczenie	kolor ramki	Otwór w płycie (mm)	nr katalogowy
PPZ3 E09 R5 7011	szary	194 x 252	459 424 010
PPZ3 E09 R12 7011	szary	"	459 444 010

- do płyt mineralnych

oznaczenie	kolor ramki	Otwór w płycie (mm)	nr katalogowy
PPZ0 E09 R5 7011	szary	194 x 252	459 427 010
PPZ0 E09 R12 7011	szary	"	459 447 010

Puszki montażowe.

W **PPZ E09** można zamontować maks. **9 gniazd M45** (45 x 45 mm).

Gniazda M45 montowane w **3 puszkach montażowych PM09 M6**, po 3 gniazda (6 pojed. modułów) w każdej puszcze.

Układ gniazd w PPZ E09: **poziomy**.

Puszki **montażowe** są dostępne w **2 wykonaniach**:

PM09 M6S - puszki od spodu zamknięte, nr katalog. **459 601 030**.

PM09 M6D - puszki od spodu otwarte nr katalog. **459 601 020**.



3 puszki montażowe **PM06 M6S**

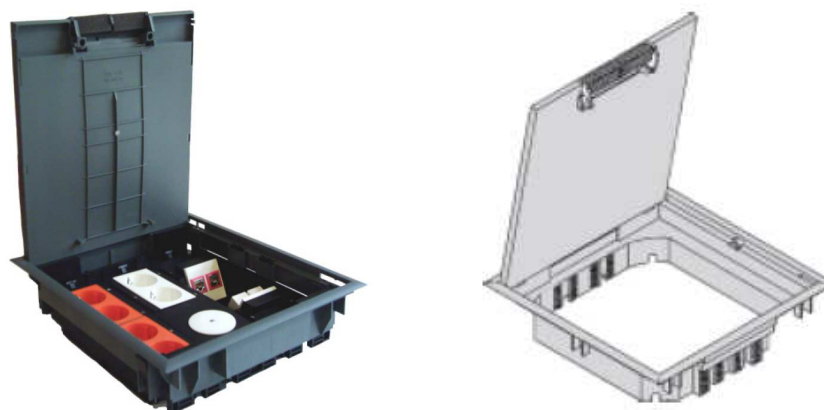


3 puszki montażowe **PM06 M6D**.

1.11. PPZ Q30.

Parametry techniczne:

- materiał: poliamid bezhalogenowy,
- kształt: kwadrat,
- PPZ z **ramką R5** do wykładzin miękkich lub z **kantem K12** do terakoty, gresu itp.,
- **ramka** pod grubość wykładzin = 5 mm lub **kant** pod grub. płytek (+ klej) = 12 mm,
- min. **zagłębienie** pokrywy: **85 mm**,
- montaż w PPZ maks. **12 gniazd** standardu M45 + 3 poj. moduły 22,5 x 45 mm,
- układ gniazd - **poziomy**,
- w klapie **jeden wypust** na kabelki,
- podstawowy kolor: **szary** (inne kolory na zamówienie, ale dla większych ilości).



Wykonania PPZ Q30.

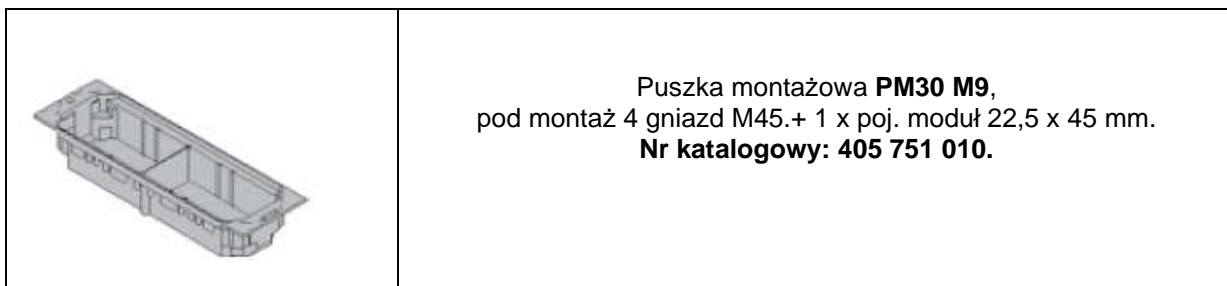
Typ - model	Kolor ramki	Grubość płyty	Wymiary otworu w płycie	Nr katalogowy
PPZ2 Q30 R5 7011	szary	15 - 35 mm	294 x 294 mm	756 423 010
PPZ3 Q30 R5 7011	szary	35 - 50 mm	294 x 294 mm	756 424 010
PPZ0 Q30 R5 7011	szary	płyta mineralna	294 x 294 mm	756 427 010

Puszki montażowe.

W PPZ **Q30** można zamontować **12** dowolnych **gniazd** standardu M45 (45 x 45 mm+ 3 x **pojedyncze moduły** (22,5 x 45 mm)).

Montaż gniazd w **3** puszkach montażowych **PM30 M9**.

Uwaga: w PPZ Q30 - **poziome** ułożenie gniazd.



1.12. PPZ Q12.

Parametry techniczne:

- materiał: poliamid bezhalogenowy,
- kształt: kwadrat,
- pokrywy z **ramką R5** do wykładzin miękkich ,
 lub z **kantem K12** do terakoty, gresu itp.,
- **ramka** pod grubość wykładzin = **5 mm** lub **kant** pod grub. płytek (+ klej) = **12 mm**,
- min. zagłębienie PPZ: **85 mm**,
- montaż w PPZ **12 gniazd** standardu **M45** (45 x 45 mm),
- układ gniazd w pokrywie - **poziomy**,
- w klapie **jeden wypust** na kabelki,
- podstawowy kolor: **szary** (inne kolory na zamówienie, ale dla większych ilości).



Wykonania PPZ Q12.

Typ - model	Kolor ramki	Grubość płyty	Otwór montażowy w płycie	Nr katalogowy
PPZ2 Q12 R5 7011	szary	15 - 35 mm	228 x 228 mm	469 423 010
PPZ3 Q12 R5 7011	szary	35 - 50 mm	228 x 228 mm	469 424 010
PPZ0 Q12 R5 7011	szary	płyta mineralna	228 x 228 mm	469 427 010

Puszki montażowe.

W PPZ Q12 można zamontować **12** dowolnych **gniazd** standardu M45 (45 x 45 mm) lub **24 pojedynczych modułów** (22,5 x 45 mm).

Montaż gniazd w **3** puszkach montażowych **PM12Q M8**.



Puszka montażowa **PM12Q M8**, nr katalog. **705 998 050**.

1.13. PPZ Q2St.

Parametry techniczne:

- materiał: **poliamid bezhalogenowy**,
- kształt: kwadrat,
- PPZ z **ramką R5** do wykładzin miękkich,
- **ramka** pod grubość wykładzin = **5 mm**,
- min. zagłębienie PPZ: **80 mm**,
- montaż w PPZ maks. **12 gniazd** standardu M45,
- układ gniazd - **poziomy**,
- w klapie **dwa wypusty** na kabelki,
- podstawowy kolor: **szary** (inne kolory na zamówienie, ale dla większych ilości).



Wykonania PPZ Q2St.

Typ - model	Kolor ramki	Grubość płyty	Otwór montażowy w płycie	Nr katalogowy
PPZ2 Q2St R5 7011	szary	15 - 35 mm	228 x 228 mm	369 423 012
PPZ3 Q2St R5 7011	szary	35 - 50 mm	228 x 228 mm	369 424 012
PPZ0 Q2St R5 7011	szary	płyta mineralna	228 x 228 mm	369 427 012

Puszki montażowe.

W PPZ **Q2St** można zamontować **12** dowolnych **gniazd** standardu **M45** (45 x 45 mm) lub **24 pojedynczych modułów** (22,5 x 45 mm).

W PPZ poziome ułożenie gniazd.

Montaż gniazd **w 3 puszkach** montażowych **PM12 M8** (po 4 gniazda w puszcze = 8 pojed. modułów).

Puszki montażowe **PM12 M8** dostępne **w 2 wykonaniach**:

PM12 M8D - puszki otwarte od spodu, nr katalog. **405 998 020**,



PM12 M8S - puszki zamknięte od spodu, nr katalog. **405 998 030**.



1.14. PPZ R30.

Parametry techniczne:

- materiał: **poliamid bezhalogenowy**,

- kształt: okrągły,
- **PPZ z ramką R5** do wykładzin miękkich lub z **kantem K12** do gresu itp.,
- **ramka** pod grubość wykładzin = 5 mm lub **kant** pod grub. płytek (+ klej) = 12 mm,
- min. **zagłębienie** pokrywy R3: **85 mm**,
- montaż w PPZ maks. **12 gniazd** standardu M45,
- układ gniazd w PPZ - **poziomy**,
- w klapie **jeden wypust** na kabelki,
- podstawowy kolor: **szary** (inne kolory na zamówienie, ale dla większych ilości).



Wykonania PPZ R30.

Typ - model	Kolor ramki	Grubość płyty	Wymiary otworu w płycie	Nr katalogowy
PPZ2 R30 R5 7011	szary	15 - 35 mm	Φ 306 mm	755 423 010
PPZ3 R30 R5 7011	szary	35 - 50 mm	Φ 306 mm	755 424 010
PPZ0 R30 R5 7011	szary	płyta mineralna	Φ 306 mm	755 427 010

Puszki montażowe.

W PPZ R30 można zamontować **12** dowolnych **gniazd** standardu M45 (45 x 45 mm) lub **24 pojedynczych modułów** (22,5 x 45 mm).
 Montaż gniazd w **3** puszkach montażowych **PM12Q M8**.



Puszka montażowa **PM12Q M8**, nr katalog. **705 998 050**.